

「滋賀県景気動向指数」(DI)

—2022年3月(確報)・4月(速報)の概要—

2022年6月24日
 (株)しがぎん経済文化センター
 産業・市場調査部：志賀、高橋

1. 個別指数の動向(3か月前との比較)

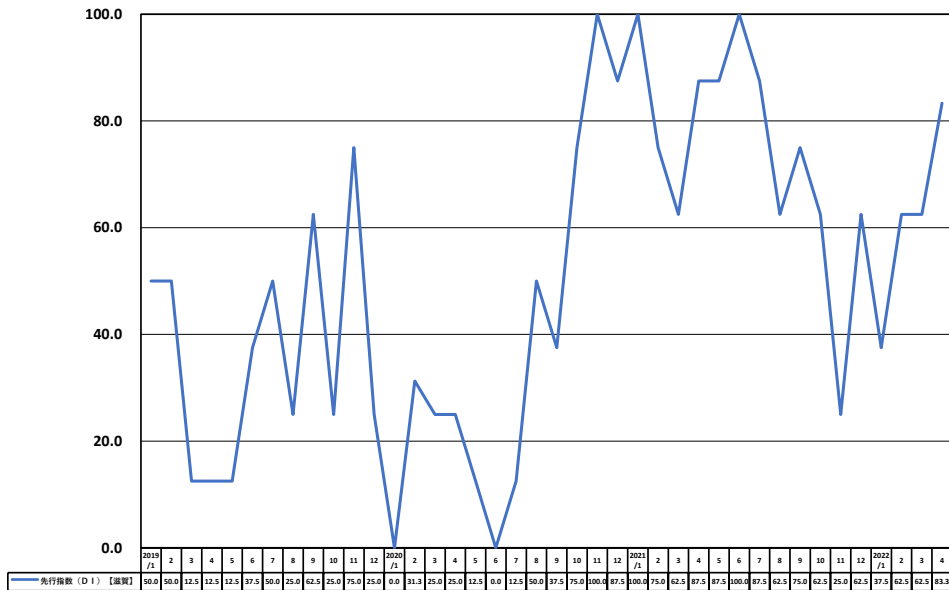
(1) 先行指数

- ・プラスの系列：「投資財生産指数」と「鉱工業在庫率指数」は4か月連続でプラス。
 「新規求人倍率」と「新規求人数」は一進一退で2か月ぶりにプラス。
 「新設住宅着工戸数」と「新設住宅着工床面積」は2か月連続でプラス。
 「日経商品指数」は2020年10月以降、19か月連続でプラス。
- ・マイナスの系列：「乗用車新車登録・販売台数」は21年10月以降、7か月連続でマイナス。
- ・指数の推移：3月(確報)は62.5、4月(速報)は83.3となり、1月(37.5)を底に上昇。
 累積DIの4月(速報)は+27.1と、19年1月以降で初めてプラスとなった。

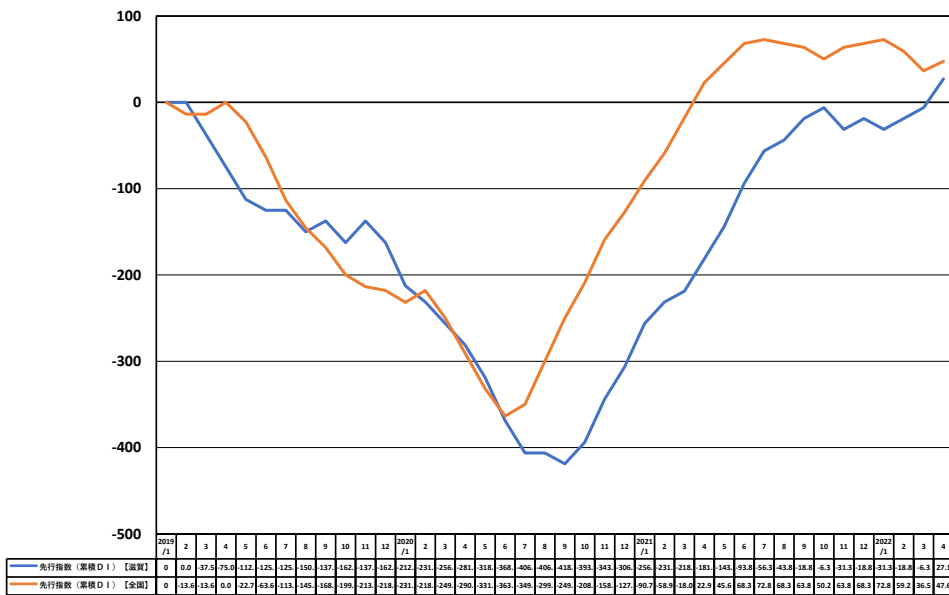
DI(ディフュージョン・インデックス)変化方向表【滋賀県】

系列名	内容	2022/1	2	3	4	
先行系列	①投資財生産指数	季節調整済指数の3か月後方移動平均値	+	+	+	
	②鉱工業在庫率指数 (逆サイクル)	在庫率=(在庫指数/出荷指数)×100 季節調整済指数の3か月後方移動平均値	+	+	+	
	③新規求人倍率	新規学卒者を除き、パートを含む 季節調整済、倍率	-	+	-	+
	④新規求人数	新規学卒者を除き、パートを含む 前年同月比	-	+	-	+
	⑤新設住宅着工戸数	持家および貸家、給与住宅、分譲住宅の合計 前年同月比	-	-	+	+
	⑥新設住宅着工床面積	持家および貸家、給与住宅、分譲住宅の合計 前年同月比	-	-	+	+
	⑦日経商品指数	42種総合、前年同月比	+	+	+	+
	⑧乗用車新車登録・販売台数	普通乗用車および小型乗用車、軽乗用車の合計 前年同月比	-	-	-	-
	拡張系列数		3.0	5.0	5.0	5.0
	採用系列数		8	8	8	6
先行指数(DI)【滋賀】		37.5	62.5	62.5	83.3	
先行指数(累積DI)【滋賀】		-31.3	-18.8	-6.3	27.1	
先行指数(DI)【全国】		54.5	36.4	27.3	61.1	
先行指数(累積DI)【全国】		72.8	59.2	36.5	47.6	

DI時系列グラフ【滋賀県・先行指標】



累積DIグラフ【先行指数】



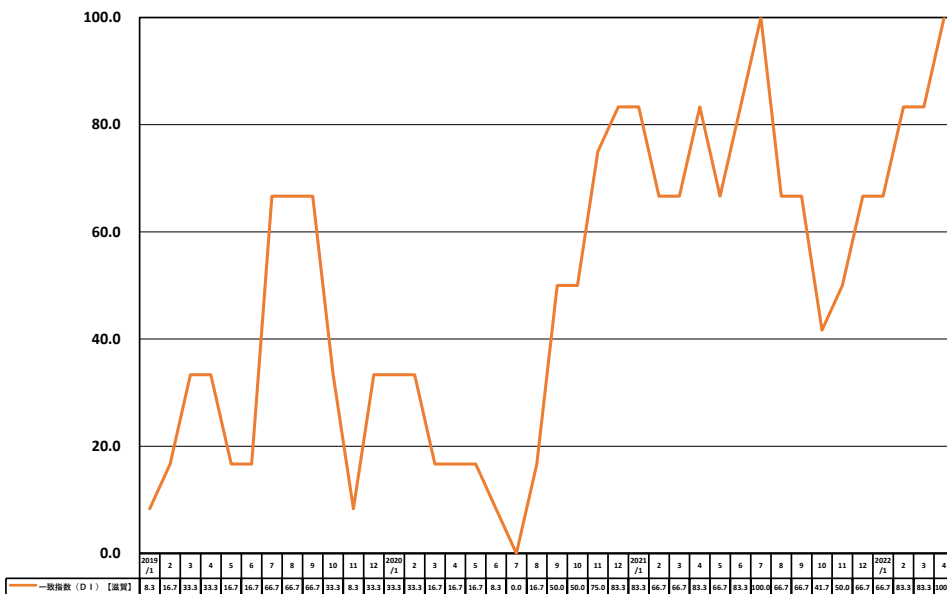
(2) 一致指数

- ・プラスの系列：「鉱工業生産指数」と「鉱工業出荷指数」は4か月連続でプラス。
「有効求人倍率」は3か月連続でプラス。
「民間非居住用建築物着工床面積」は21年9月以降、8か月連続でプラス。
「人件費比率」は20年11月以降、17か月連続でプラス。
- ・マイナスの系列：「所定外労働時間指数」は21年8月以降、8か月連続でマイナス。
- ・指数の推移：3月(確報)は83.3、4月(速報)は100.0となり、21年10月(41.7)を底に上昇。
累積DIの4月(速報)は+16.7と、19年1月以降で初めてプラスとなった。

DI (ディフュージョン・インデックス) 変化方向表【滋賀県】

系列名	内容	2022/1	2	3	4	
一致系列	① 鉱工業生産指数	季節調整済指数の3か月後方移動平均値	+	+	+	
	② 鉱工業出荷指数	季節調整済指数の3か月後方移動平均値	+	+	+	
	③ 有効求人倍率	新規学卒者を除き、パートを含む。就業地別 季節調整済、倍率	-	+	+	+
	④ 所定外労働時間指数	30人以上規模、製造業 前年同月比	-	-	-	
	⑤ 民間非居住用建築物着工床面積	非居住用計 前年同月比	+	+	+	+
	⑥ 人件費比率 (逆サイクル)	製造業。人件費比率 = ((常用雇用指数 × 名目現金給与総額) ÷ (鉱工業生産指数 × 国内企業物価指数)) × 100。前年同月比	+	+	+	
	拡張系列数		4.0	5.0	5.0	2.0
	採用系列数		6	6	6	2
	一致指数 (DI) 【滋賀】		66.7	83.3	83.3	100.0
	一致指数 (累積DI) 【滋賀】		-100.0	-66.7	-33.3	16.7
一致指数 (DI) 【全国】		90.0	10.0	30.0	75.0	
一致指数 (累積DI) 【全国】		-25.0	-65.0	-85.0	-60.0	

DI時系列グラフ【滋賀県・一致指標】



累積DIグラフ【一致指数】



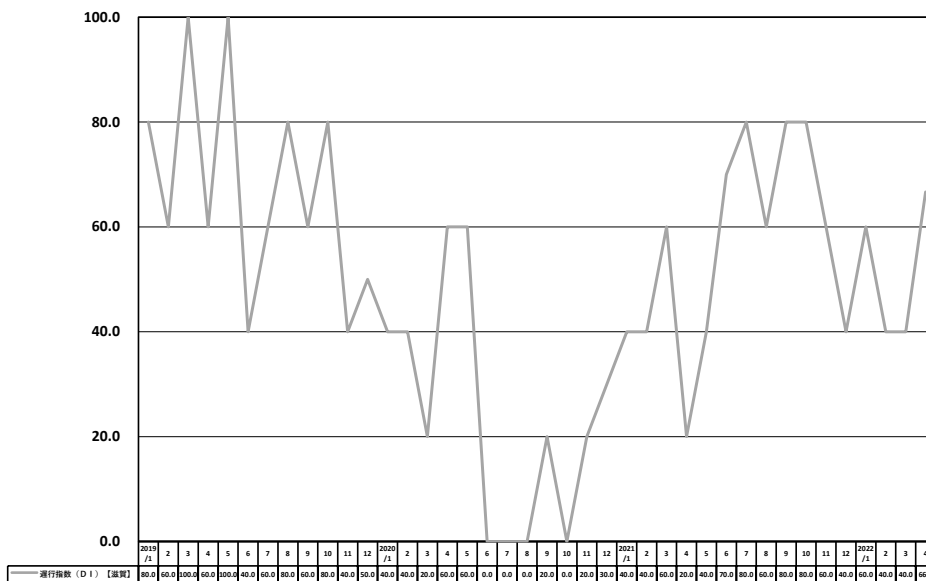
(3) 遅行指数

- ・プラスの系列：「常用雇用指数」は3か月連続でプラス。
「雇用保険受給者実人員」は5か月ぶりにプラス。
「消費者物価指数」は21年6月以降、11か月連続でプラス。
- ・マイナスの系列：「鉱工業在庫指数」は2か月連続でマイナス。
「普通倉庫保管残高」は21年11月以降、6か月連続でマイナス。
- ・指数の推移：3月（確報）は40.0、4月（速報）は66.7となり、一進一退で推移。
累積DIの4月（速報）は-53.3と、マイナス幅がやや縮小。

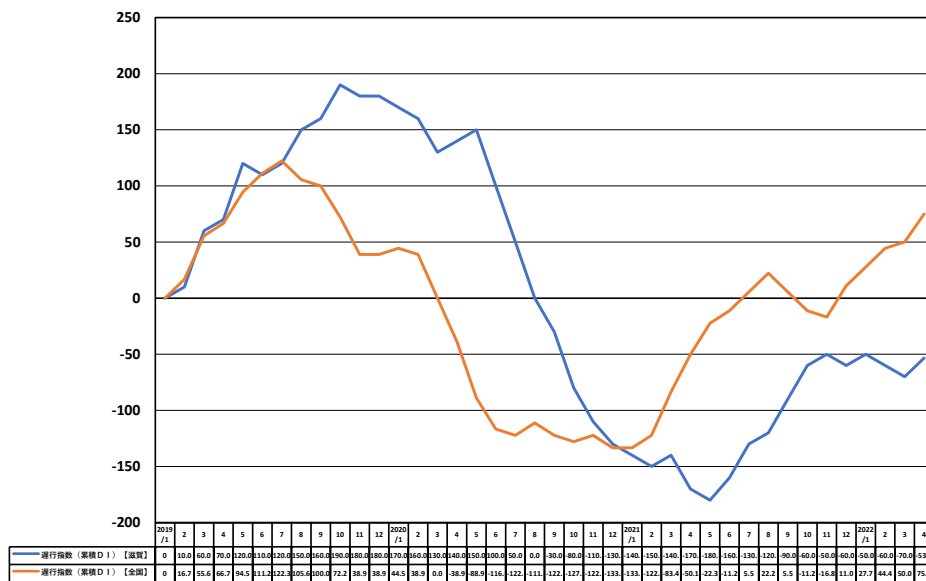
DI（ディフュージョン・インデックス）変化方向表【滋賀県】

系列名	内容	2022/1	2	3	4	
遅行系列	① 鉱工業在庫指数	季節調整指数の3か月後方移動平均値	+	-	-	
	② 常用雇用指数	30人以上規模 前年同月比	+	+	+	
	③ 雇用保険受給者実人員 (逆サイクル)	受給者実人員数 前年同月比	-	-	-	+
	④ 消費者物価指数	大津市、生鮮食品を除く総合	+	+	+	+
	⑤ 普通倉庫保管残高	前年同月比	-	-	-	-
	拡張系列数		3.0	2.0	2.0	2.0
	採用系列数		5	5	5	3
	遅行指数（DI）【滋賀】		60.0	40.0	40.0	66.7
	遅行指数（累積DI）【滋賀】		-50.0	-60.0	-70.0	-53.3
	遅行指数（DI）【全国】		66.7	66.7	55.6	75.0
	遅行指数（累積DI）【全国】		27.7	44.4	50.0	75.0

DI時系列グラフ【滋賀県・運行指標】

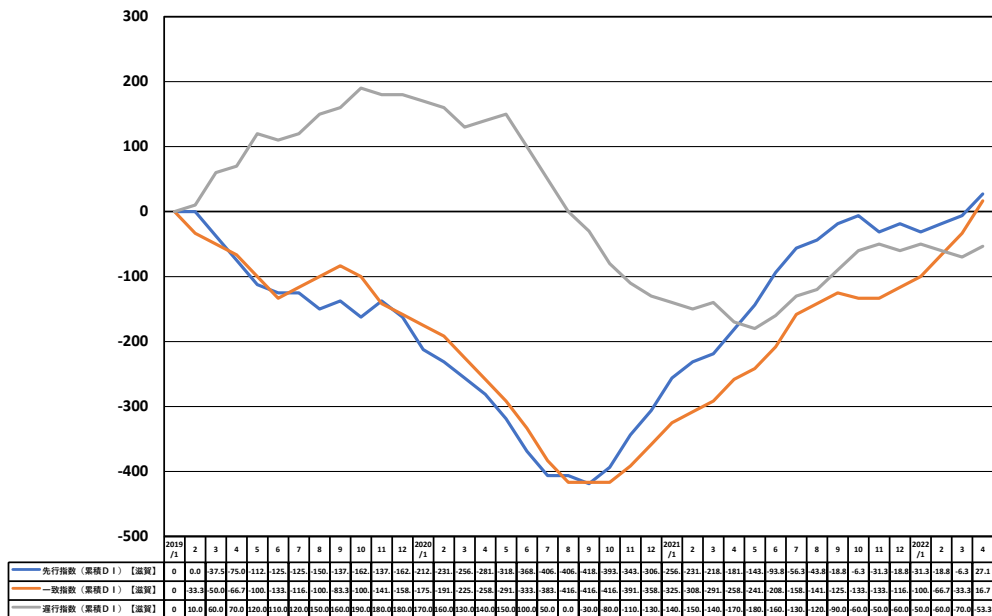


累積DIグラフ【運行指標】



2. 累積DIグラフ【滋賀県】

累積DIグラフ【滋賀県】



DI変化方向表(2) (21年1月~22年4月)

DI (ディフュージョン・インデックス) 変化方向表【滋賀県】	系列名	内容	季節調整済など																
			2021/1	2	3	4	5	6	7	8	9	10	11	12	2022/1	2	3	4	
先行DI	1. 3段階修正生産指数	季節調整済指数の3か月後移動平均値	X-12 ARIMA	+	+	+	+	+	+	+	+	+	+	+	+	+	+	+	
	2. 鉱工業生産指数	在庫増 = (在庫増加/出荷指数) × DI0 季節調整済指数の3か月後移動平均値	X-12 ARIMA	+	+	+	+	+	+	+	+	+	+	+	+	+	+	+	
	3. 新規求人指数	季節調整済指数の3か月後移動平均値	X-12 ARIMA	+	+	+	+	+	+	+	+	+	+	+	+	+	+	+	
	4. 新規求人指数	季節調整済指数の3か月後移動平均値	X-12 ARIMA	+	+	+	+	+	+	+	+	+	+	+	+	+	+	+	
	5. 新規注文指数	季節調整済指数の3か月後移動平均値	X-12 ARIMA	+	+	+	+	+	+	+	+	+	+	+	+	+	+	+	
	6. 新規注文指数	季節調整済指数の3か月後移動平均値	X-12 ARIMA	+	+	+	+	+	+	+	+	+	+	+	+	+	+	+	
	7. 日経商品指数	季節調整済指数の3か月後移動平均値	X-12 ARIMA	+	+	+	+	+	+	+	+	+	+	+	+	+	+	+	
	8. 雇用率指数	季節調整済指数の3か月後移動平均値	X-12 ARIMA	+	+	+	+	+	+	+	+	+	+	+	+	+	+	+	
	9. 先行DI	先行DI		8.0	6.0	5.0	7.0	7.0	8.0	8.0	7.0	5.0	6.0	6.0	5.0	2.0	5.0	5.0	5.0
	10. 先行DI	先行DI		8	8	8	8	8	8	8	8	8	8	8	8	8	8	8	8
	11. 先行DI	先行DI		100.0	75.0	62.5	87.5	87.5	100.0	100.0	87.5	62.5	75.0	62.5	62.5	25.0	62.5	62.5	62.5
	12. 先行DI	先行DI		-256.3	-231.3	-218.8	-181.3	-143.8	-93.8	-56.3	-43.8	-18.8	-6.3	-31.3	-18.8	-31.3	-18.8	-6.3	-6.3
一致DI	1. 鉱工業生産指数	季節調整済指数の3か月後移動平均値	X-12 ARIMA	+	+	+	+	+	+	+	+	+	+	+	+	+	+	+	
	2. 鉱工業生産指数	季節調整済指数の3か月後移動平均値	X-12 ARIMA	+	+	+	+	+	+	+	+	+	+	+	+	+	+	+	
	3. 新規求人指数	季節調整済指数の3か月後移動平均値	X-12 ARIMA	+	+	+	+	+	+	+	+	+	+	+	+	+	+	+	
	4. 新規注文指数	季節調整済指数の3か月後移動平均値	X-12 ARIMA	+	+	+	+	+	+	+	+	+	+	+	+	+	+	+	
	5. 日経商品指数	季節調整済指数の3か月後移動平均値	X-12 ARIMA	+	+	+	+	+	+	+	+	+	+	+	+	+	+	+	
	6. 雇用率指数	季節調整済指数の3か月後移動平均値	X-12 ARIMA	+	+	+	+	+	+	+	+	+	+	+	+	+	+	+	
	7. 先行DI	先行DI		5.0	4.0	4.0	5.0	4.0	5.0	6.0	4.0	4.0	4.0	4.0	2.5	3.0	4.0	4.0	5.0
	8. 先行DI	先行DI		6	6	6	6	6	6	6	6	6	6	6	6	6	6	6	6
	9. 先行DI	先行DI		83.3	66.7	66.7	83.3	66.7	83.3	100.0	66.7	66.7	66.7	66.7	66.7	50.0	66.7	66.7	83.3
	10. 先行DI	先行DI		-325.0	-308.3	-291.7	-258.3	-241.7	-208.3	-158.3	-141.7	-125.0	-133.3	-133.3	-133.3	-116.7	-100.0	-66.7	-33.3
	11. 先行DI	先行DI		70.0	60.0	90.0	90.0	70.0	70.0	30.0	30.0	50.0	10.0	20.0	90.0	90.0	10.0	30.0	75.0
	12. 先行DI	先行DI		-185.0	-175.0	-135.0	-95.0	-75.0	-55.0	-75.0	-75.0	-115.0	-145.0	-105.0	-65.0	-25.0	-65.0	-85.0	-60.0
遅延DI	1. 鉱工業生産指数	季節調整済指数の3か月後移動平均値	X-12 ARIMA	-	-	-	-	-	-	-	-	-	-	-	-	-	-	-	
	2. 鉱工業生産指数	季節調整済指数の3か月後移動平均値	X-12 ARIMA	-	-	-	-	-	-	-	-	-	-	-	-	-	-	-	
	3. 新規求人指数	季節調整済指数の3か月後移動平均値	X-12 ARIMA	-	-	-	-	-	-	-	-	-	-	-	-	-	-	-	
	4. 新規注文指数	季節調整済指数の3か月後移動平均値	X-12 ARIMA	-	-	-	-	-	-	-	-	-	-	-	-	-	-	-	
	5. 日経商品指数	季節調整済指数の3か月後移動平均値	X-12 ARIMA	-	-	-	-	-	-	-	-	-	-	-	-	-	-	-	
	6. 雇用率指数	季節調整済指数の3か月後移動平均値	X-12 ARIMA	-	-	-	-	-	-	-	-	-	-	-	-	-	-	-	
	7. 先行DI	先行DI		2.0	2.0	3.0	1.0	2.0	3.5	4.0	3.0	4.0	4.0	3.0	2.0	3.0	2.0	2.0	
	8. 先行DI	先行DI		5	5	5	5	5	5	5	5	5	5	5	5	5	5	5	
	9. 先行DI	先行DI		40.0	40.0	60.0	20.0	40.0	70.0	80.0	60.0	80.0	80.0	60.0	40.0	60.0	40.0	66.7	
	10. 先行DI	先行DI		-140.0	-150.0	-140.0	-170.0	-180.0	-160.0	-130.0	-120.0	-90.0	-60.0	-50.0	-60.0	-50.0	-60.0	-70.0	
	11. 先行DI	先行DI		50.0	61.1	88.9	83.3	77.8	61.1	66.7	33.3	33.3	44.4	77.8	66.7	66.7	55.6	75.0	
	12. 先行DI	先行DI		-135.4	-122.3	-83.4	-50.1	-22.3	-11.2	5.5	22.2	5.5	-11.2	-16.8	11.0	27.7	44.4	50.0	

以上