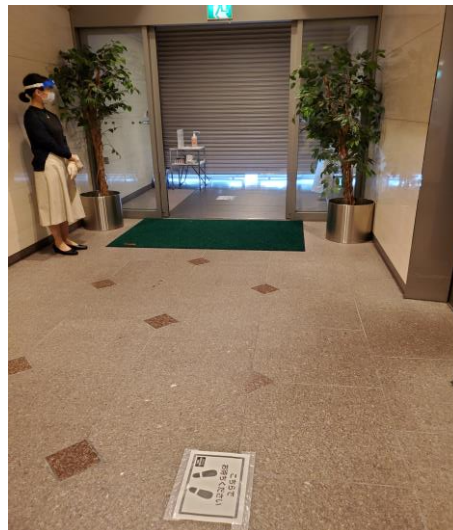
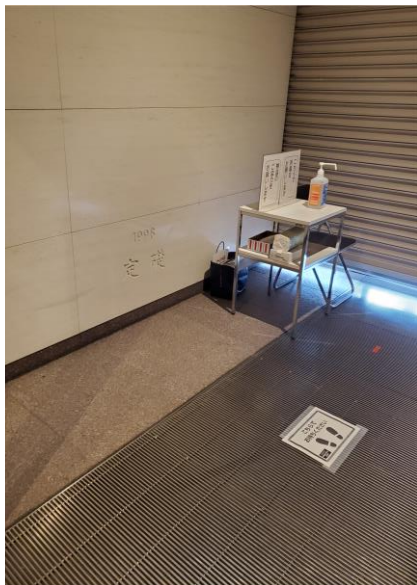
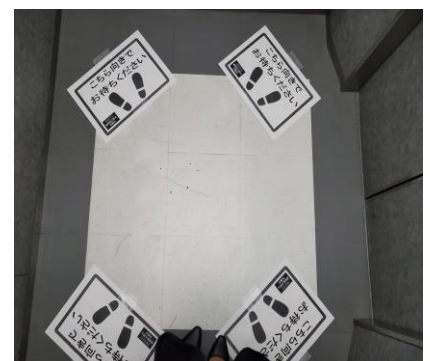


☆入口にて

- ・入口にはアルコール消毒液を設置し、手指の消毒をお願いし、検温を実施いたします。
- * 37.5度以上の方、ご体調の優れない方はご受講いただけません。 * マスクは必ずご着用ください。
- ・スタッフの健康状態は常にチェックし、フェイスシールド、マスク、手袋を装着いたします。



- ・エレベーターでは4名以内で対面しないようにご乗車いただき、密を防ぎます。* スタッフがご案内いたします。



☆教室の様子



- ・教室前にもアルコール消毒液を設置します。
- ・受付を簡素化し、受講票の受け渡しによる出欠確認をなくし、接触機会を減らします。
- ・お手洗いも消毒をおこない、人と人の距離を保ち、密とならないようにしています。



- ・すべての講座について、6階の広い教室を使用します。
- ・窓を開け、常に換気を行います。(外の音が聞こえる場合があります。)
- ・スクリーンを使用しない場合は、正面に講演台を設置します。
- ・受講生の着席位置によって、スクリーンの見え方に差ができる可能性があります。
- ・人との接触を最小限にするため、他の階への移動は制限させていただきます。



- ・講演台上にはアクリル板を設置します。
- ・スクリーンを使用しない場合は、正面に講演台を設置します。
- ・講師と受講生との距離を十分に保ちます。
- ・受講生同士の会話はお控えください。
- ・講師への個人的なご質問などはお控えください。



- ・受講生にはお一人1つの机を使っただき、人と人の距離を確保してご着席いただきます。

☆大津会場においても、受講生同士の距離を確保してご着席いただき、受付を簡素化し、検温、換気、消毒を実施して開講いたします。



受講生の皆さまにも、手指の消毒、検温、マスクの着用、人と人の距離の確保、会話はお控えいただくなどのご協力をお願いいたします。

ご不便をおかけいたしますが、ご協力を賜りますようお願い申し上げます。

株式会社しがぎん経済文化センター
文化講座事務局