

## 「滋賀県景気動向指数」（DI）【2025年9月（確報）・10月（速報）の概要】

「先行指数」（確報）は2か月連続で低下し「0.0」  
「一致指数」（確報）も2か月連続で低下し「28.6」

2026年1月7日

(株)しがぎん経済文化センター

産業・市場調査部：高橋、鴨田

## 1. 個別指数の動向（3か月前との比較）

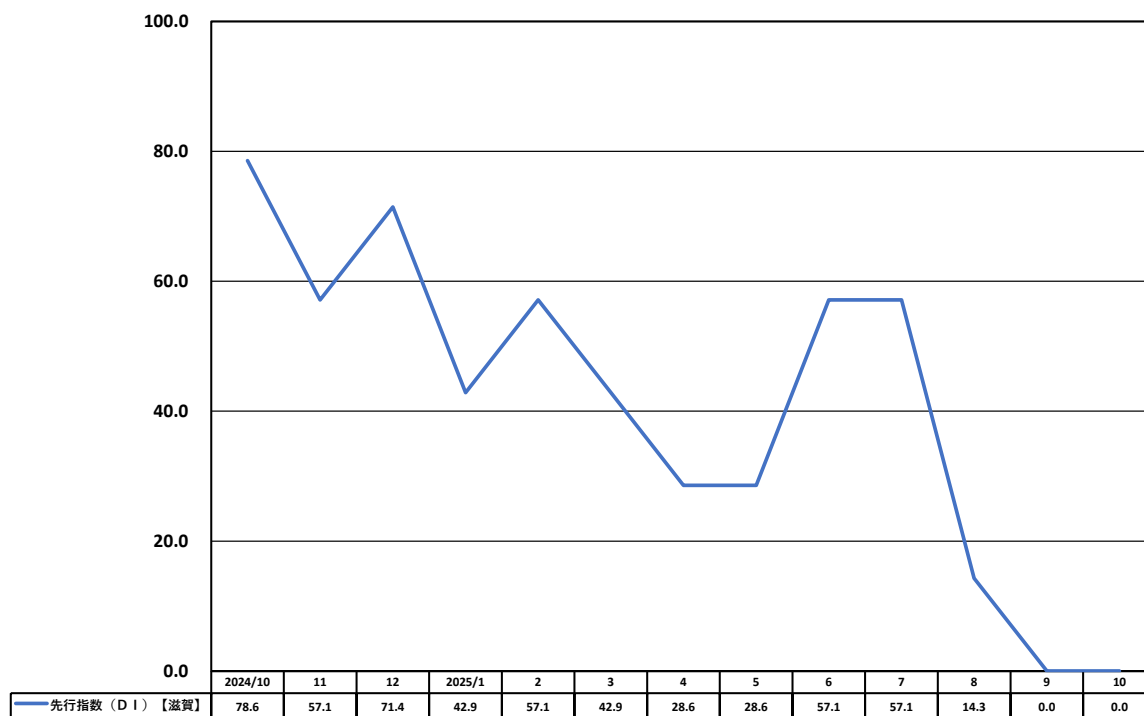
## (1) 先行指数

- ・マイナスの系列：「鉦工業在庫率指数」は4か月ぶりにマイナス。  
「新規求人倍率」は3か月連続でマイナス。  
「新規求人数」は3か月連続でマイナス。  
「新設住宅着工戸数」は7か月連続でマイナス。  
「新設住宅着工床面積」は7か月連続でマイナス。  
「日経商品指数」は8か月連続でマイナス。  
「乗用車新車登録・販売台数」は3か月連続でマイナス。
- ・指数の推移：9月（確報）は0.0と、2か月連続で低下。  
10月（速報）は0.0と、前月から横ばい。  
累積DIの9月（確報）は-214.3と、2か月連続かつ大幅低下。  
同10月（速報）は-264.3と、3か月連続で低下。

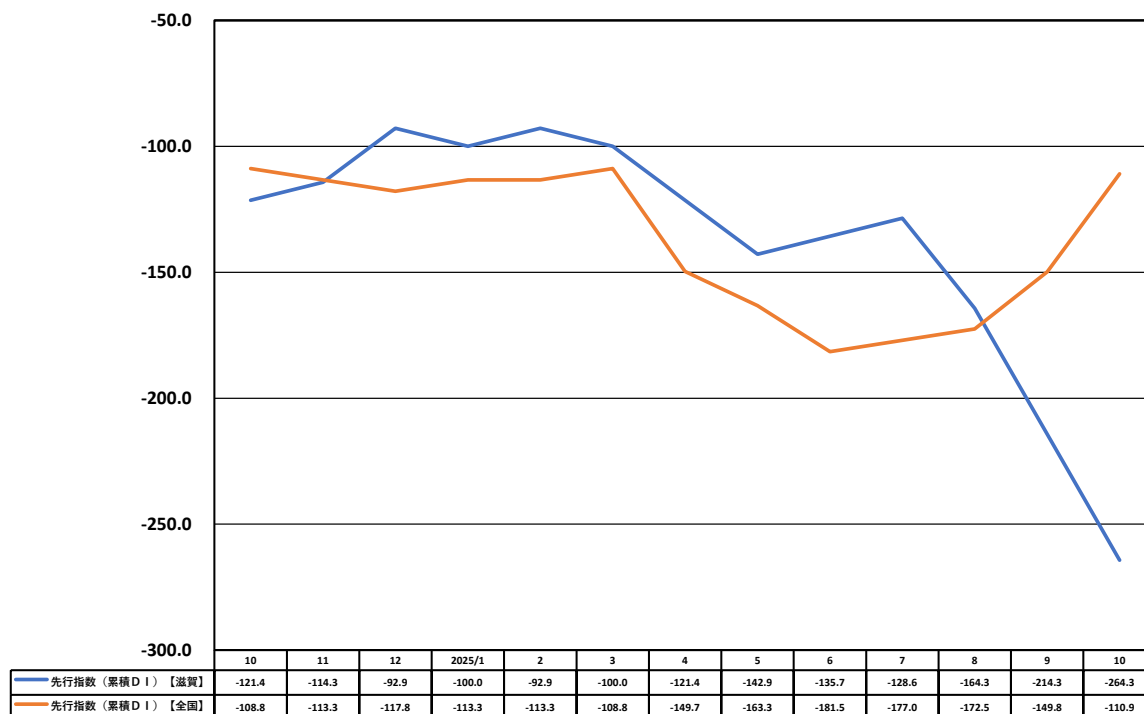
DI（ディフュージョン・インデックス）変化方向表【滋賀県】

系 列 名		内 容	2025/1	2	3	4	5	6	7	8	9	10
先 行 系 列	1 鉦工業在庫率指数 (逆サイクル)	在庫率 = (在庫指数 / 出荷指数) × 100 季節調整済指数の3か月後方移動平均値	-	-	-	+	-	+	+	+	-	
	2 新規求人倍率	新規学卒者を除き、パートを含む 季節調整済、倍率	-	+	-	-	+	+	+	-	-	-
	3 新規求人数	新規学卒者を除き、パートを含む 前年同月比	-	+	-	-	-	+	+	-	-	-
	4 新設住宅着工戸数	持家および貸家、総与住宅、分譲住宅の合計 12か月後方移動平均値、前年同月比	-	-	+	-	-	-	-	-	-	-
	5 新設住宅着工床面積	持家および貸家、総与住宅、分譲住宅の合計 12か月後方移動平均値、前年同月比	+	-	+	-	-	-	-	-	-	-
	6 日経商品指数	42種総合12か月後方移動平均値、前年同月比	+	+	-	-	-	-	-	-	-	-
	7 乗用車新車登録・販売台数	普通乗用車および小型乗用車、軽乗用車の合計 12か月後方移動平均値、前年同月比	+	+	+	+	+	+	+	-	-	-
	拡張系列数		3.0	4.0	3.0	2.0	2.0	4.0	4.0	1.0	0.0	0.0
	採用系列数		7	7	7	7	7	7	7	7	7	6
	先行指数 (DI) 【滋賀】		42.9	57.1	42.9	28.6	28.6	57.1	57.1	14.3	0.0	0.0
	先行指数 (累積DI) 【滋賀】		-100.0	-92.9	-100.0	-121.4	-142.9	-135.7	-128.6	-164.3	-214.3	-264.3
	先行指数 (DI) 【全国】		54.5	50.0	54.5	9.1	36.4	31.8	54.5	54.5	72.7	88.9
	先行指数 (累積DI) 【全国】		-113.3	-113.3	-108.8	-149.7	-163.3	-181.5	-177.0	-172.5	-149.8	-110.9

DI時系列グラフ【滋賀県・先行指標】



累積DIグラフ【先行指数】



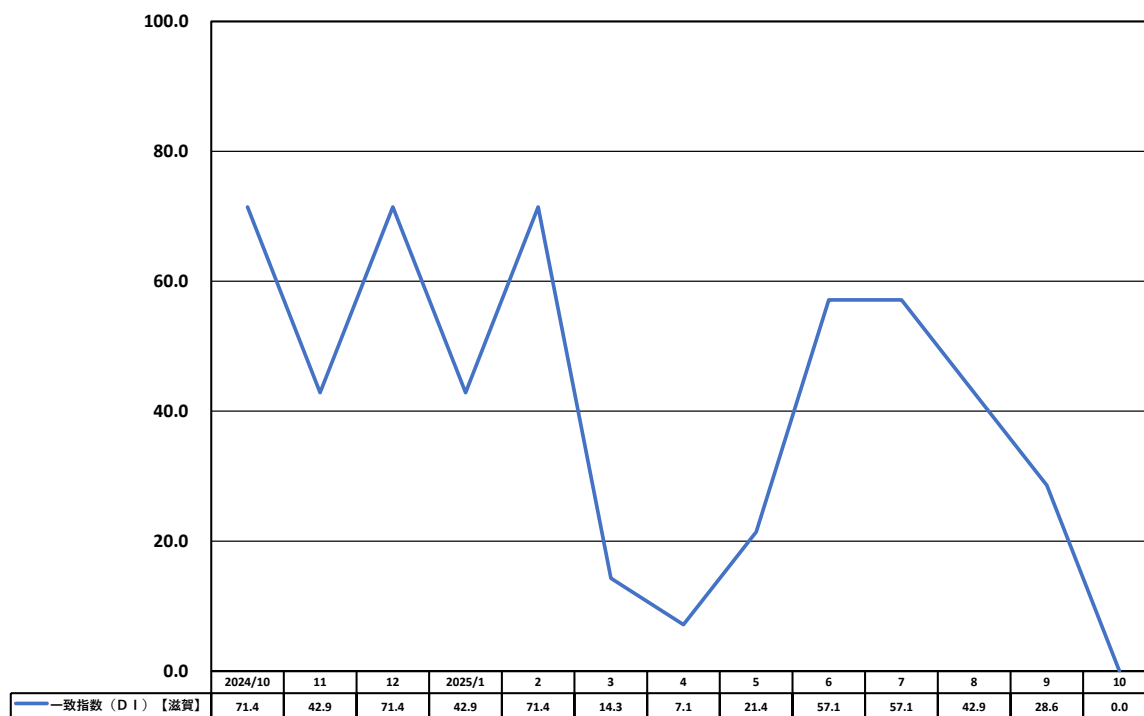
## (2) 一致指数

- ・プラスの系列：「百貨店・スーパー販売額」は2か月ぶりにプラス。
- ・マイナスの系列：「鉱工業生産指数」は4か月ぶりにマイナス。  
「鉱工業出荷指数」は4か月ぶりにマイナス。  
「有効求人倍率」は6か月ぶりにマイナス。  
「所定外労働時間指数」は6か月連続でマイナス。  
「民間非居住用建築物着工床面積」は8か月連続でマイナス。  
「人件費比率」は5か月連続でマイナス。
- ・指数の推移：9月（確報）は28.6と、2か月連続で低下。  
10月（速報）は0.0と、3か月連続で低下。  
累積D Iの9月（確報）は-157.1と、2か月連続で低下。  
同10月（速報）は-207.1と、3か月連続で低下。

D I（ディフュージョン・インデックス）変化方向表【滋賀県】

系 列 名		内 容		2025/1	2	3	4	5	6	7	8	9	10
一 致 系 列	①鉱工業生産指数	季節調整済指数の3か月後方移動平均値	－	－	－	－	－	－	＋	＋	＋	－	
	②鉱工業出荷指数	季節調整済指数の3か月後方移動平均値	－	＋	－	－	－	－	＋	＋	＋	－	
	③有効求人倍率	新規学卒者を除き、パートを含む。就業地別 季節調整済、倍率	＋	＋	－	－	0	＋	＋	＋	＋	＋	－
	④所定外労働時間指数	30人以上規模、製造業 前年同月比	＋	＋	＋	－	－	－	－	－	－	－	
	⑤百貨店・スーパー販売額	全店ベース 12か月後方移動平均値、前年同月比	－	－	－	－	＋	＋	＋	＋	－	＋	
	⑥民間非居住用建築物着工床面積	非居住用計 12か月後方移動平均値、前年同月比	－	＋	－	－	－	－	－	－	－	－	－
	⑦人件費比率 （逆サイクル）	製造業。人件費比率＝（常用雇用指数×名目現金給与総額）÷（鉱工業生産指 数×国内企業物価指数）×100。12か月後方移動平均値、前年同月比	＋	＋	－	0	－	－	－	－	－	－	
	拡張系列数			3.0	5.0	1.0	0.5	1.5	4.0	4.0	3.0	2.0	0.0
	採用系列数			7	7	7	7	7	7	7	7	7	2
	一致指数（DⅠ）【滋賀】			42.9	71.4	14.3	7.1	21.4	57.1	57.1	42.9	28.6	0.0
一致指数（累積DⅠ）【滋賀】			-57.1	-35.7	-71.4	-114.3	-142.9	-135.7	-128.6	-135.7	-157.1	-207.1	
一致指数（DⅠ）【全国】			60.0	65.0	40.0	35.0	35.0	50.0	40.0	10.0	40.0	75.0	
一致指数（累積DⅠ）【全国】			-70.0	-55.0	-65.0	-80.0	-95.0	-95.0	-105.0	-145.0	-155.0	-130.0	

DI時系列グラフ【滋賀県・一致指標】



累積DIグラフ【一致指数】



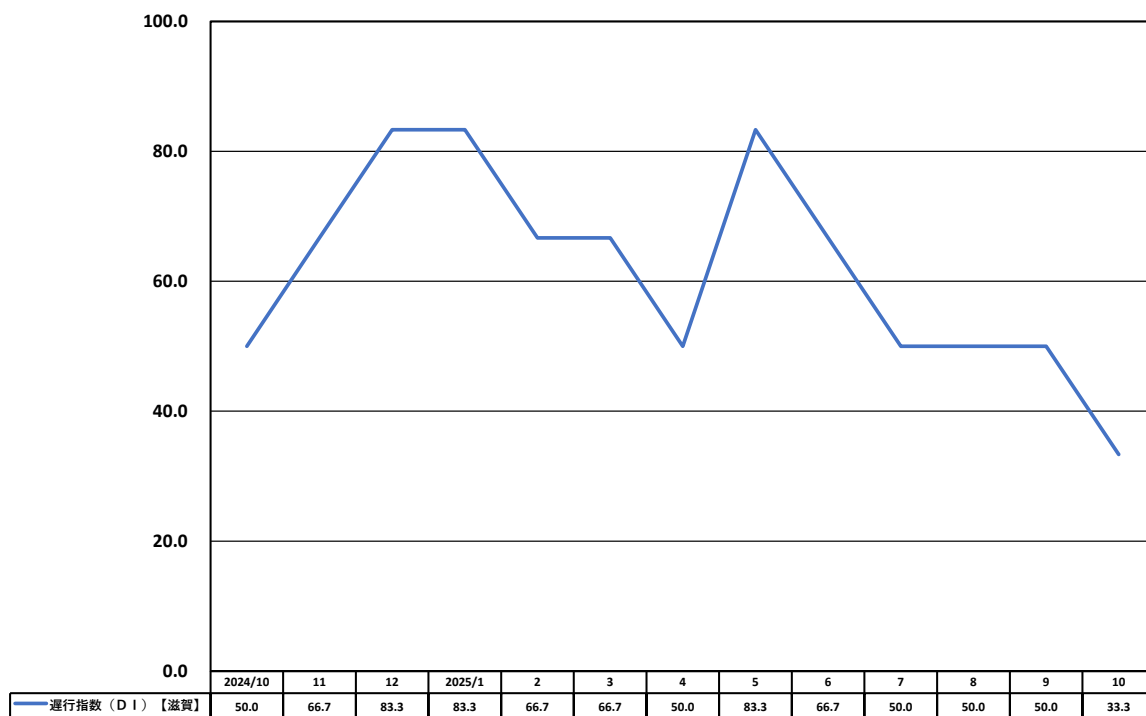
## (3) 遅行指数

- ・プラスの系列：「常用雇用指数」は5か月連続でプラス。  
「消費者物価指数」は4か月ぶりにプラス。  
「貸出約定平均金利」は31か月連続でプラス。
- ・マイナスの系列：「鉱工業在庫指数」は6か月連続でマイナス。  
「雇用保険受給者実人員」は5か月連続でマイナス。  
「普通倉庫保管残高」は12か月ぶりにマイナス。
- ・指数の推移：9月（確報）は3か月連続で50.0となった。  
10月（速報）は33.3と、3か月ぶりに低下。  
累積DIの9月（確報）は4か月連続で325.0となった。  
同10月（速報）は308.3と、13か月ぶりに低下。

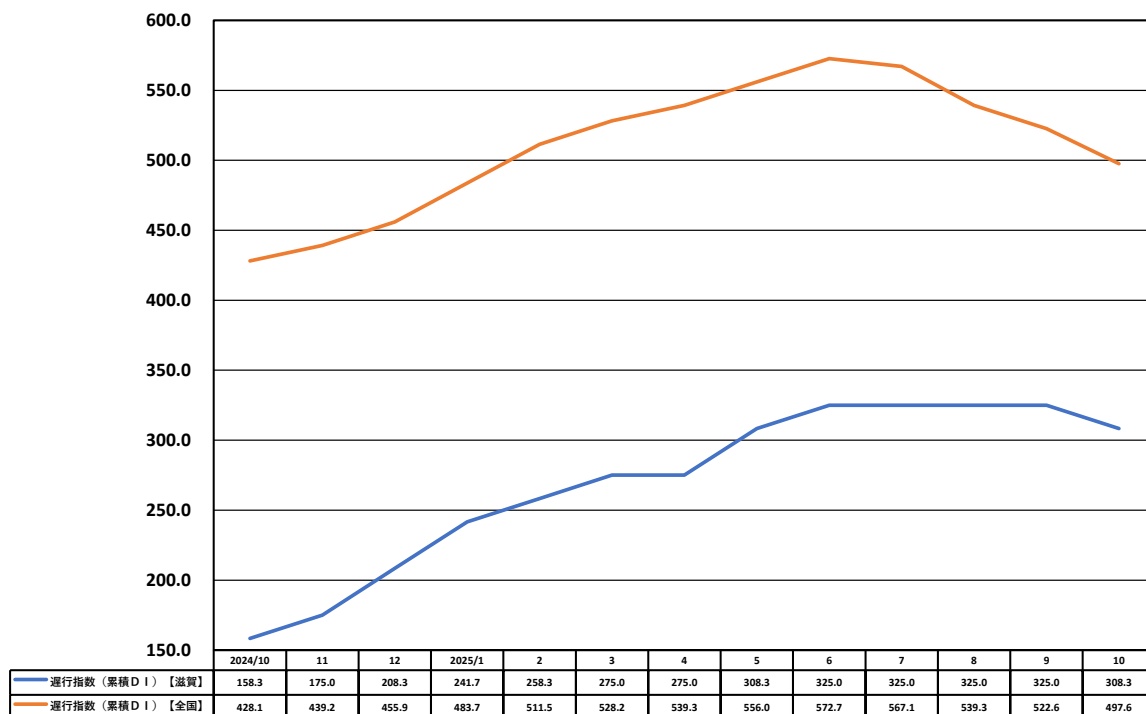
DI（ディフュージョン・インデックス）変化方向表【滋賀県】

系 列 名	内 容	2025/1	2	3	4	5	6	7	8	9	10
遅行系列	①鉱工業在庫指数	季節調整済指数の3か月後方移動平均値	+	+	+	-	-	-	-	-	-
	②常用雇用指数	30人以上規模 前年同月比	-	-	-	-	+	+	+	+	+
	③雇用保険受給者実人員 （逆サイクル）	受給者実人員数 前年同月比	+	-	+	+	+	-	-	-	-
	④消費者物価指数	大津市、生鮮食品を除く総合前年同月比	+	+	-	-	+	+	-	-	+
	⑤貸出約定平均金利	総合（ストックベース） 12か月後方移動平均値、前年同月比	+	+	+	+	+	+	+	+	+
	⑥普通倉庫保管残高	12か月後方移動平均値、前年同月比	+	+	+	+	+	+	+	+	-
	拡張系列数		5.0	4.0	4.0	3.0	5.0	4.0	3.0	3.0	1.0
	採用系列数		6	6	6	6	6	6	6	6	3
	遅行指数（DI）【滋賀】		83.3	66.7	66.7	50.0	83.3	66.7	50.0	50.0	33.3
	遅行指数（累積DI）【滋賀】		241.7	258.3	275.0	275.0	308.3	325.0	325.0	325.0	308.3
	遅行指数（DI）【全国】		77.8	77.8	66.7	61.1	66.7	66.7	44.4	22.2	33.3
	遅行指数（累積DI）【全国】		483.7	511.5	528.2	539.3	556.0	572.7	567.1	539.3	497.6

DI時系列グラフ【滋賀県・遅行指標】

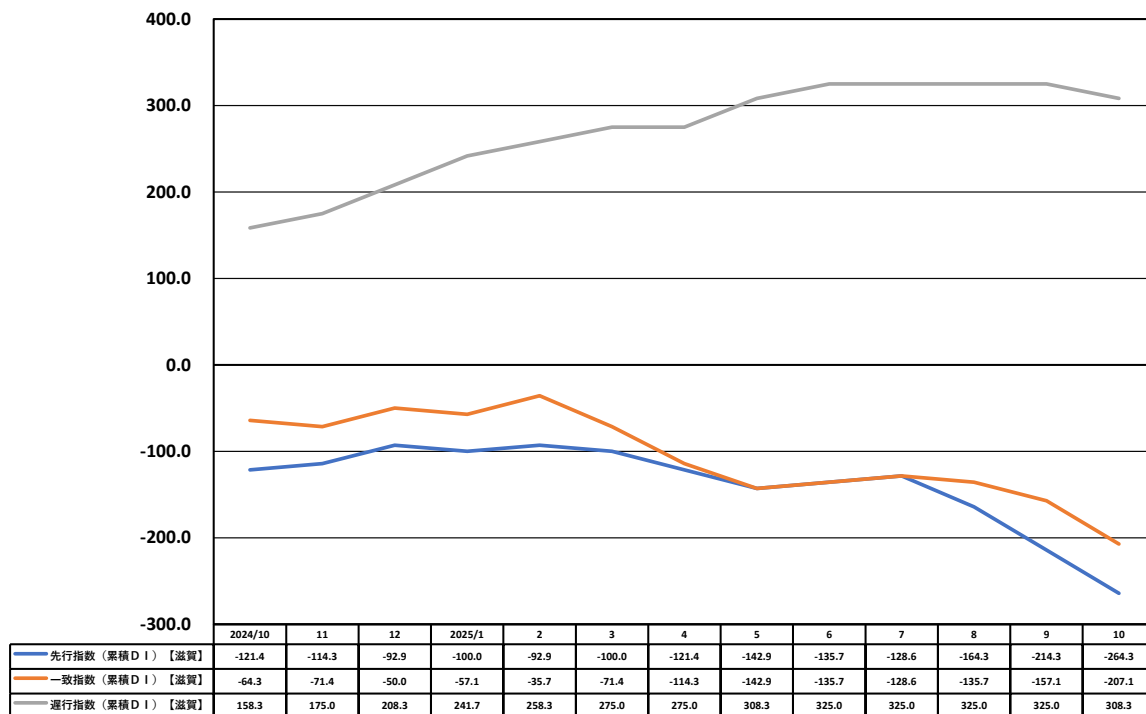


累積DIグラフ【遅行指数】



## 2. 累積DI グラフ【滋賀県】

累積DI グラフ【滋賀県】



## 3. DI変化方向表（1）（2024年1月～12月）

DI（ディフュージョン・インデックス）変化方向表【滋賀県】

系 列 名		内 容	2024/1	2	3	4	5	6	7	8	9	10	11	12
先行 系 列	① 鉱工業在庫指数 （逆サイクル）	在庫率＝（在庫指数／出荷指数）×100 季節調整済指数の3か月後方移動平均値	＋	－	－	－	＋	＋	＋	＋	＋	＋	－	－
	② 新規求人倍率	新規卒卒者を除き、パートを含む 季節調整済、倍率	－	－	＋	＋	＋	－	＋	＋	＋	＋	－	＋
	③ 新規求人数	新規卒卒者を除き、パートを含む 前年同月比	－	＋	－	＋	＋	＋	＋	＋	＋	＋	＋	＋
	④ 新設住宅着工戸数	持家および貸家、総宅宅、分譲住宅の合計 12か月後方移動平均値、前年同月比	＋	－	＋	＋	＋	＋	－	＋	＋	＋	＋	＋
	⑤ 新設住宅着工床面積	持家および貸家、総宅宅、分譲住宅の合計 12か月後方移動平均値、前年同月比	－	－	＋	＋	＋	＋	－	＋	＋	＋	＋	＋
	⑥ 日経商品指数	42種総合12か月後方移動平均値、前年同月比	－	－	－	－	＋	＋	＋	＋	0	0	＋	＋
	⑦ 乗用車新車登録・販売台数	普通乗用車および小型乗用車、軽乗用車の合計 12か月後方移動平均値、前年同月比	－	－	－	－	－	－	－	－	－	－	－	－
	拡張系列数		2.0	1.0	3.0	4.0	6.0	5.0	4.0	6.0	5.5	5.5	4.0	5.0
	採用系列数		7	7	7	7	7	7	7	7	7	7	7	7
	先行指数（DI）【滋賀】		28.6	14.3	42.9	57.1	85.7	71.4	57.1	85.7	78.6	78.6	57.1	71.4
一 致 系 列	先行指数（累積DI）【滋賀】		-242.9	-278.6	-285.7	-278.6	-242.9	-221.4	-214.3	-178.6	-150.0	-121.4	-114.3	-92.9
	先行指数（DI）【全国】		54.5	72.7	54.5	54.5	45.5	31.8	27.3	18.2	45.5	63.6	45.5	45.5
	先行指数（累積DI）【全国】		-72.4	-49.7	-45.2	-40.7	-45.2	-63.4	-86.1	-117.9	-122.4	-108.8	-113.3	-117.8
	① 鉱工業生産指数	季節調整済指数の3か月後方移動平均値	－	－	－	－	＋	＋	＋	＋	＋	＋	＋	＋
	② 鉱工業出荷指数	季節調整済指数の3か月後方移動平均値	－	－	－	－	＋	＋	＋	＋	＋	＋	－	＋
	③ 有効求人倍率	新規卒卒者を除き、パートを含む、就業地別 季節調整済、倍率	－	－	－	＋	＋	＋	－	＋	＋	＋	＋	＋
	④ 所定外労働時間指数	30人以上規模、製造業 前年同月比	＋	－	＋	－	＋	＋	＋	－	－	－	－	＋
	⑤ 百貨店・スーパー販売額	全店ベース 12か月後方移動平均値、前年同月比	＋	＋	＋	＋	－	－	－	－	－	－	－	－
	⑥ 民間非居住用建築物着工床面積	非居住用計 12か月後方移動平均値、前年同月比	－	－	－	＋	＋	＋	＋	＋	＋	＋	－	－
	⑦ 人件費比率 （逆サイクル）	製造業、人件費比率＝（常用雇用指数×名目現金給与総額）÷（鉱工業生産指数× 国内企業物価指数）×100、12か月後方移動平均値、前年同月比	－	＋	＋	＋	－	－	＋	＋	＋	＋	＋	＋
遅 行 系 列	拡張系列数		2.0	2.0	3.0	4.0	5.0	5.0	5.0	5.0	5.0	5.0	3.0	5.0
	採用系列数		7	7	7	7	7	7	7	7	7	7	7	7
	一致指数（DI）【滋賀】		28.6	28.6	42.9	57.1	71.4	71.4	71.4	71.4	71.4	71.4	42.9	71.4
	一致指数（累積DI）【滋賀】		-171.4	-192.9	-200.0	-192.9	-171.4	-150.0	-128.6	-107.1	-85.7	-64.3	-71.4	-50.0
	一致指数（DI）【全国】		20.0	20.0	15.0	60.0	80.0	50.0	60.0	20.0	50.0	65.0	70.0	75.0
	一致指数（累積DI）【全国】		-95.0	-125.0	-160.0	-150.0	-120.0	-120.0	-110.0	-140.0	-140.0	-125.0	-105.0	-80.0
	① 鉱工業在庫指数	季節調整済指数の3か月後方移動平均値	－	－	＋	＋	＋	－	－	－	－	＋	＋	＋
	② 常用雇用指数	30人以上規模 前年同月比	－	－	－	－	－	－	－	＋	－	－	－	－
	③ 雇用保険受給者実人数 （逆サイクル）	支給者実人数 前年同月比	0	－	＋	－	＋	＋	＋	＋	－	＋	＋	＋
	④ 消費者物価指数	大津市、生鮮食品を除く総合前年同月比	－	＋	＋	＋	－	＋	＋	0	－	－	－	＋
遅 行 系 列	⑤ 貸出約定平均金利	総合（ストックベース） 12か月後方移動平均値、前年同月比	＋	＋	＋	＋	＋	＋	＋	＋	＋	＋	＋	＋
	⑥ 普通倉庫保管費高	12か月後方移動平均値、前年同月比	－	－	－	－	－	－	－	－	－	－	＋	＋
	拡張系列数		1.5	2.0	4.0	3.0	3.0	3.0	3.0	3.5	1.0	3.0	4.0	5.0
	採用系列数		6	6	6	6	6	6	6	6	6	6	6	6
	遅行指数（DI）【滋賀】		25.0	33.3	66.7	50.0	50.0	50.0	50.0	58.3	16.7	50.0	66.7	83.3
	遅行指数（累積DI）【滋賀】		183.3	166.7	183.3	183.3	183.3	183.3	183.3	191.7	158.3	158.3	175.0	208.3
	遅行指数（DI）【全国】		33.3	50.0	50.0	77.8	50.0	61.1	77.8	66.7	44.4	66.7	61.1	66.7
	遅行指数（累積DI）【全国】		333.6	333.6	333.6	361.4	361.4	372.5	400.3	417.0	411.4	428.1	439.2	455.9



## DI 変化方向表（2）（2025年1月～10月）

DI（ディフュージョン・インデックス）変化方向表【滋賀県】

系 列 名		内 容	2025/1	2	3	4	5	6	7	8	9	10
先行 系列	①鉱工業在庫率指数 （逆サイクル）	在庫率＝（在庫指数／出荷指数）×100 季節調整済指数の3か月後方移動平均値	－	－	－	＋	－	＋	＋	＋	－	
	②新規求人倍率	新規学卒者を除き、パートを含む 季節調整済、倍率	－	＋	－	－	＋	＋	＋	－	－	－
	③新規求人数	新規学卒者を除き、パートを含む 前年同月比	－	＋	－	－	－	＋	＋	－	－	－
	④新設住宅着工戸数	持家および賃貸、給与住宅、分譲住宅の合計 12か月後方移動平均値、前年同月比	－	－	＋	－	－	－	－	－	－	－
	⑤新設住宅着工床面積	持家および賃貸、給与住宅、分譲住宅の合計 12か月後方移動平均値、前年同月比	＋	－	＋	－	－	－	－	－	－	－
	⑥日経商品指数	42種総合12か月後方移動平均値、前年同月比	＋	＋	－	－	－	－	－	－	－	－
	⑦乗用車新車登録・販売台数	普通乗用車および小型乗用車、軽乗用車の合計 12か月後方移動平均値、前年同月比	＋	＋	＋	＋	＋	＋	＋	－	－	－
	拡張系列数		3.0	4.0	3.0	2.0	2.0	4.0	4.0	1.0	0.0	0.0
	採用系列数		7	7	7	7	7	7	7	7	7	6
	先行指数（DI）【滋賀】		42.9	57.1	42.9	28.6	28.6	57.1	57.1	14.3	0.0	0.0
一 致 系 列	先行指数（累積DI）【滋賀】		-100.0	-92.9	-100.0	-121.4	-142.9	-135.7	-128.6	-164.3	-214.3	-264.3
	先行指数（DI）【全国】		54.5	50.0	54.5	9.1	36.4	31.8	54.5	54.5	72.7	88.9
	先行指数（累積DI）【全国】		-113.3	-113.3	-108.8	-149.7	-163.3	-181.5	-177.0	-172.5	-149.8	-110.9
	①鉱工業生産指数	季節調整済指数の3か月後方移動平均値	－	－	－	－	－	＋	＋	＋	－	
	②鉱工業出荷指数	季節調整済指数の3か月後方移動平均値	－	＋	－	－	－	＋	＋	＋	－	
	③有効求人倍率	新規学卒者を除き、パートを含む。就業地別 季節調整済、倍率	＋	＋	－	－	0	＋	＋	＋	＋	－
	④所定外労働時間指数	30人以上規模、製造業 前年同月比	＋	＋	＋	－	－	－	－	－	－	
	⑤百貨店・スーパー販売額	全店ベース 12か月後方移動平均値、前年同月比	－	－	－	－	＋	＋	＋	－	＋	
	⑥民間非居住用建築物着工床面積	非居住用計 12か月後方移動平均値、前年同月比	－	＋	－	－	－	－	－	－	－	－
	⑦人件費比率 （逆サイクル）	製造業、人件費比率＝（常用雇用指数×名目現金給与総額）÷（鉱工業生産指数× 国内企業物価指数）×100。12か月後方移動平均値、前年同月比	＋	＋	－	0	－	－	－	－	－	
選 行 系 列	拡張系列数		3.0	5.0	1.0	0.5	1.5	4.0	4.0	3.0	2.0	0.0
	採用系列数		7	7	7	7	7	7	7	7	7	2
	一致指数（DI）【滋賀】		42.9	71.4	14.3	7.1	21.4	57.1	57.1	42.9	28.6	0.0
	一致指数（累積DI）【滋賀】		-57.1	-35.7	-71.4	-114.3	-142.9	-135.7	-128.6	-135.7	-157.1	-207.1
	一致指数（DI）【全国】		60.0	65.0	40.0	35.0	35.0	50.0	40.0	10.0	40.0	75.0
	一致指数（累積DI）【全国】		-70.0	-55.0	-65.0	-80.0	-95.0	-95.0	-105.0	-145.0	-155.0	-130.0
	①鉱工業在庫指数	季節調整済指数の3か月後方移動平均値	＋	＋	＋	－	－	－	－	－	－	
	②常用雇用指数	30人以上規模 前年同月比	－	－	－	－	＋	＋	＋	＋	＋	
	③雇用保険受給者実人員 （逆サイクル）	受給者実人員数 前年同月比	＋	－	＋	＋	＋	－	－	－	－	－
	④消費者物価指数	大津市、生鮮食品を除く総合前年同月比	＋	＋	－	－	＋	＋	－	－	－	＋
選 行 系 列	⑤貸出約定平均金利	総合（ストックベース） 12か月後方移動平均値、前年同月比	＋	＋	＋	＋	＋	＋	＋	＋	＋	
	⑥普通倉庫保管残高	12か月後方移動平均値、前年同月比	＋	＋	＋	＋	＋	＋	＋	＋	＋	－
	拡張系列数		5.0	4.0	4.0	3.0	5.0	4.0	3.0	3.0	3.0	1.0
	採用系列数		6	6	6	6	6	6	6	6	6	3
	選行指数（DI）【滋賀】		83.3	66.7	66.7	50.0	83.3	66.7	50.0	50.0	50.0	33.3
	選行指数（累積DI）【滋賀】		241.7	258.3	275.0	275.0	308.3	325.0	325.0	325.0	325.0	308.3
	選行指数（DI）【全国】		77.8	77.8	66.7	61.1	66.7	66.7	44.4	22.2	33.3	25.0
	選行指数（累積DI）【全国】		483.7	511.5	528.2	539.3	556.0	572.7	567.1	539.3	522.6	497.6

以上