

「滋賀県景気動向指数」(DI)【2023年12月(確報)・2024年1月(速報)の概要】

「先行指数」(確報)は前月から横ばいの「12.5」
 「一致指数」(確報)も前月から横ばいの「33.3」

2024年4月1日
 (株)しがぎん経済文化センター
 産業・市場調査部：高橋、鴨田

1. 個別指数の動向(3か月前との比較)

(1) 先行指数

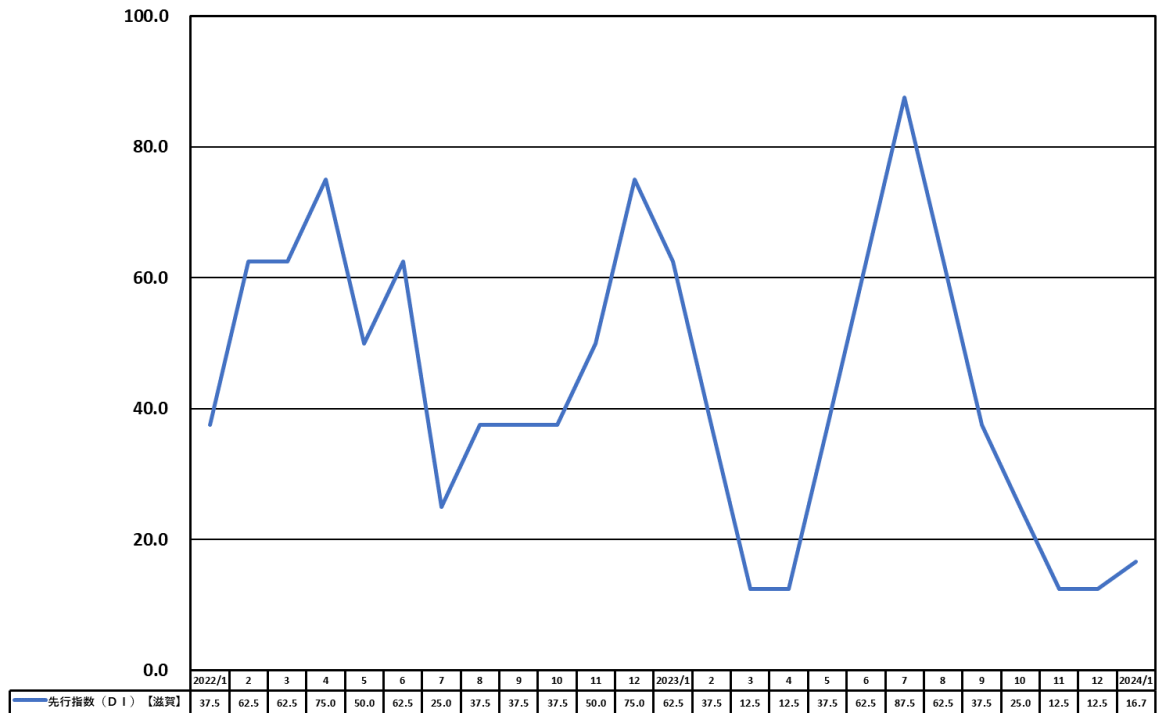
- ・プラスの系列：「鉱工業在庫率指数」は8か月連続でプラス。
 「新設住宅着工戸数」は5か月ぶりにプラス。
- ・マイナスの系列：「投資財生産指数」は2か月連続でマイナス。
 「新規求人倍率」は6か月連続でマイナス。
 「新規求人数」は6か月連続でマイナス。
 「新設住宅着工床面積」は5か月連続でマイナス。
 「日経商品指数」は19か月連続でマイナス。
 「乗用車新車登録・販売台数」は4か月連続でマイナス。
- ・指数の推移：12月(確報)は12.5と、前月から横ばい。
 1月(速報)は16.7と、6か月ぶりに上昇。
 累積DIの12月(確報)は-150.0と4か月連続かつ大幅低下。
 同1月(速報)は-183.3と、5か月連続で低下。

DI(ディフュージョン・インデックス)変化方向表【滋賀県】

系列名	内容	2023/1	2	3	4	5	6	7	8	9	10	11	12	2024/1
先行系列	①投資財生産指数	季節調整済指数の3か月後方移動平均値	-	-	-	-	-	+	+	+	+	+	-	-
	②鉱工業在庫率指数 (逆サイクル)	在庫率=(在庫指数/出荷指数)×100 季節調整済指数の3か月後方移動平均値	-	-	-	-	+	+	+	+	+	+	+	+
	③新規求人倍率	新規卒者を除き、パートを含む 季節調整済、倍率	+	-	-	-	+	-	+	-	-	-	-	-
	④新規求人数	新規卒者を除き、パートを含む 前年同月比	+	-	-	-	-	-	+	-	-	-	-	-
	⑤新設住宅着工戸数	持家および貸家、給与住宅、分譲住宅の合計 前年同月比	+	+	-	-	-	+	+	+	-	-	-	+
	⑥新設住宅着工床面積	持家および貸家、給与住宅、分譲住宅の合計 前年同月比	+	+	-	-	-	+	+	+	-	-	-	-
	⑦日経商品指数	42種総合、前年同月比	-	-	-	-	-	-	-	-	-	-	-	-
	⑧乗用車新車登録・販売台数	普通乗用車および小型乗用車、軽乗用車の合計 前年同月比	+	+	+	+	+	+	+	+	+	-	-	-
拡張系列		5.0	3.0	1.0	1.0	3.0	5.0	7.0	5.0	3.0	2.0	1.0	1.0	1.0
採用系列		8	8	8	8	8	8	8	8	8	8	8	8	6
先行指数(DI)【滋賀】		62.5	37.5	12.5	12.5	37.5	62.5	87.5	62.5	37.5	25.0	12.5	12.5	16.7
先行指数(累積DI)【滋賀】		0.0	-12.5	-50.0	-87.5	-100.0	-87.5	-50.0	-37.5	-50.0	-75.0	-112.5	-150.0	-183.3
先行指数(DI)【全国】		45.5	54.5	54.5	45.5	36.4	63.6	54.5	54.5	45.5	54.5	45.5	45.5	50.0
先行指数(累積DI)【全国】		-27.1	-22.6	-18.1	-22.6	-36.2	-22.6	-18.1	-13.6	-18.1	-13.6	-18.1	-22.6	-22.6



DI時系列グラフ【滋賀県・先行指標】



累積DIグラフ【先行指数】



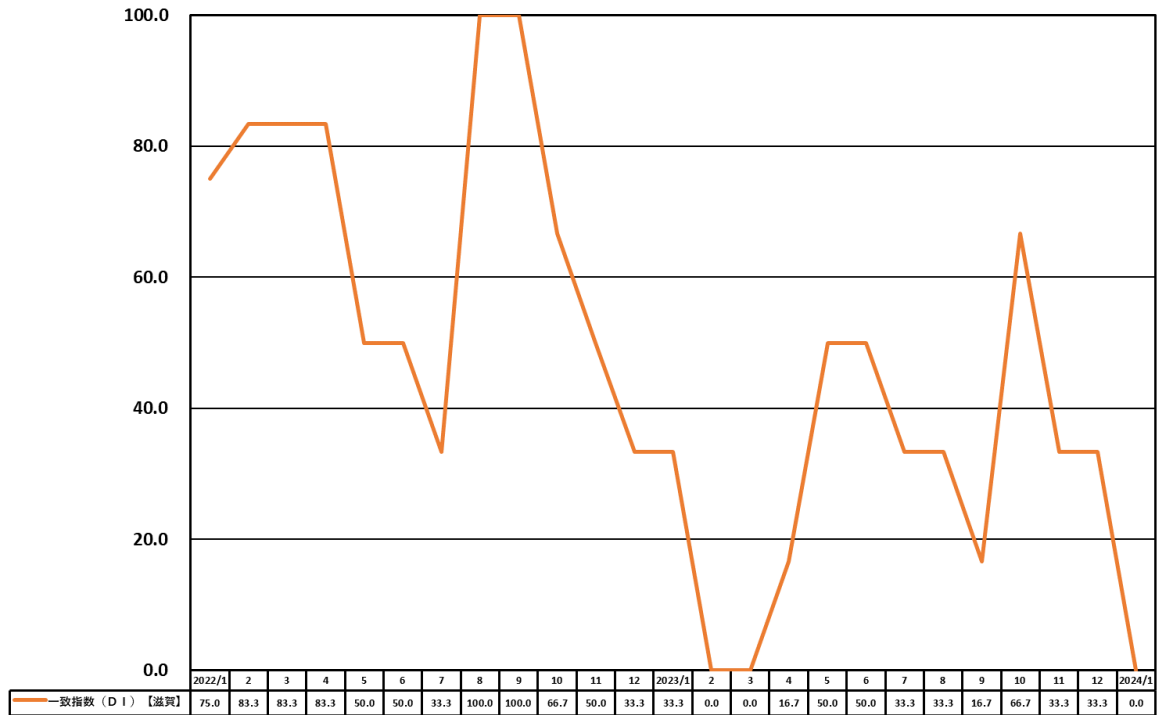
(2) 一致指数

- ・プラスの系列：「鉱工業生産指数」は2か月ぶりにプラス。
- ・マイナスの系列：「鉱工業出荷指数」は2か月連続でマイナス。
 「有効求人倍率」は12か月連続でマイナス。
 「所定外労働時間指数」は3か月ぶりにマイナス。
 「民間非居住用建築物着工床面積」は4か月ぶりにマイナス。
 「人件費比率」は12か月連続でマイナス。
- ・指数の推移：12月(確報)は33.3となり、前月から横ばい。
 1月(速報)は0.0で、2か月ぶりに低下。
 累積DIの12月(確報)は-91.7となり、2か月連続で低下。
 同1月(速報)は-141.7と、3か月連続かつ大幅低下。

DI (ディフュージョン・インデックス) 変化方向表【滋賀県】

系列名	内容	2023/1	2	3	4	5	6	7	8	9	10	11	12	2024/1
①鉱工業生産指数	季節調整済指数の3か月後方移動平均値	-	-	-	-	+	+	+	+	-	+	-	+	
②鉱工業出荷指数	季節調整済指数の3か月後方移動平均値	-	-	-	-	+	+	+	+	+	+	-	-	
③有効求人倍率	新規卒卒者を除き、パートを含む。就業地別 季節調整済、倍率	+	-	-	-	-	-	-	-	-	-	-	-	-
④所定外労働時間指数	30人以上規模、製造業 前年同月比	-	-	-	+	+	+	-	-	-	+	+	-	
⑤民間非居住用建築物着工床面積	非居住用計 前年同月比	+	-	-	-	-	-	-	-	-	+	+	+	-
⑥人件費比率 (逆サイクル)	製造業。人件費比率=(常用雇用指数×名目現金給与総額) =(鉱工業生産指数×国内企業物価指数)×100、前年同月比	-	-	-	-	-	-	-	-	-	-	-	-	
拡張系列		2.0	0.0	0.0	1.0	3.0	3.0	2.0	2.0	1.0	4.0	2.0	2.0	0.0
採用系列		6	6	6	6	6	6	6	6	6	6	6	6	2
一致指数(DI)【滋賀】		33.3	0.0	0.0	16.7	50.0	50.0	33.3	33.3	16.7	66.7	33.3	33.3	0.0
一致指数(累積DI)【滋賀】		125.0	75.0	25.0	-8.3	-8.3	-8.3	-25.0	-41.7	-75.0	-58.3	-75.0	-91.7	-141.7
一致指数(DI)【全国】		40.0	40.0	50.0	80.0	50.0	70.0	35.0	30.0	40.0	60.0	20.0	60.0	0.0
一致指数(累積DI)【全国】		-100.0	-110.0	-110.0	-80.0	-80.0	-60.0	-75.0	-95.0	-105.0	-95.0	-125.0	-115.0	-165.0

DI時系列グラフ【滋賀県・一致指標】



累積DIグラフ【一致指数】



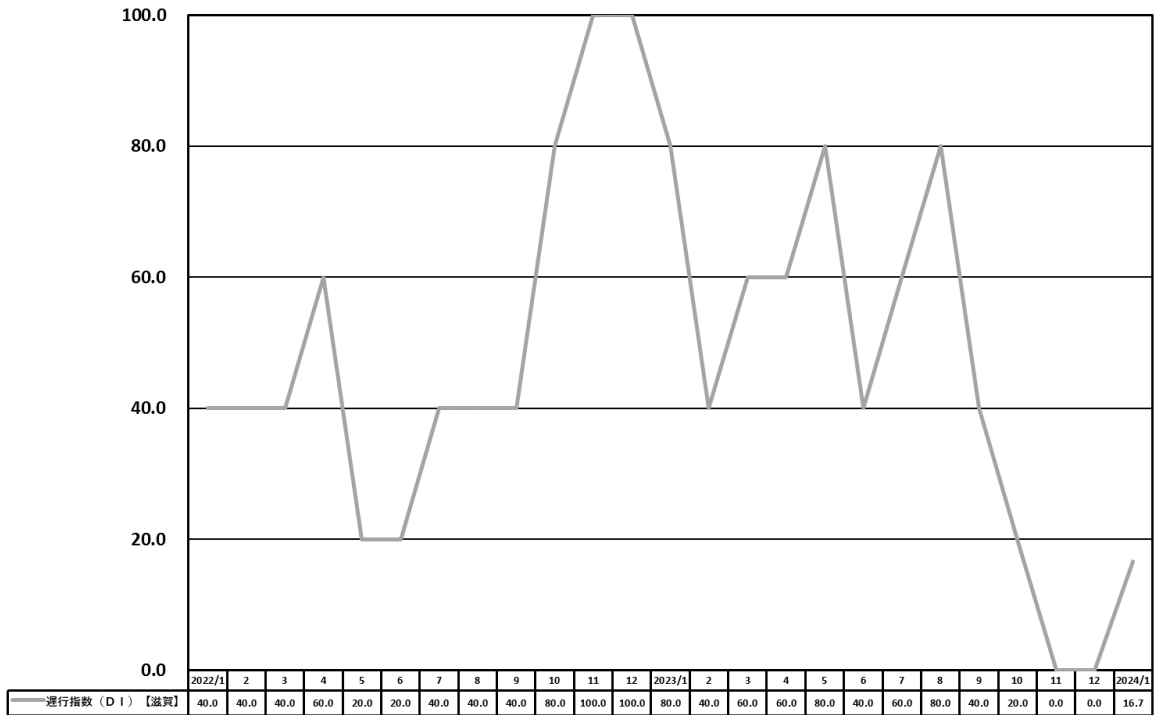
(3) 遅行指数

- ・ゼロの系列：「雇用保険受給者実人員」は前月のマイナスからゼロに。
- ・マイナスの系列：「鉱工業在庫指数」は5か月連続でマイナス。
 「常用雇用指数」は2か月連続でマイナス。
 「消費者物価指数」は5か月連続でマイナス。
 「普通倉庫保管残高」は4か月連続でマイナス。
- ・指数の推移：12月(確報)は0.0と、2か月連続で最低値。
 1月(速報)は16.7と、5か月ぶりに上昇。
 累積DIの12月(確報)は-60.0と、4か月連続かつ大幅低下。
 同1月(速報)は-93.3と、5か月連続で低下。

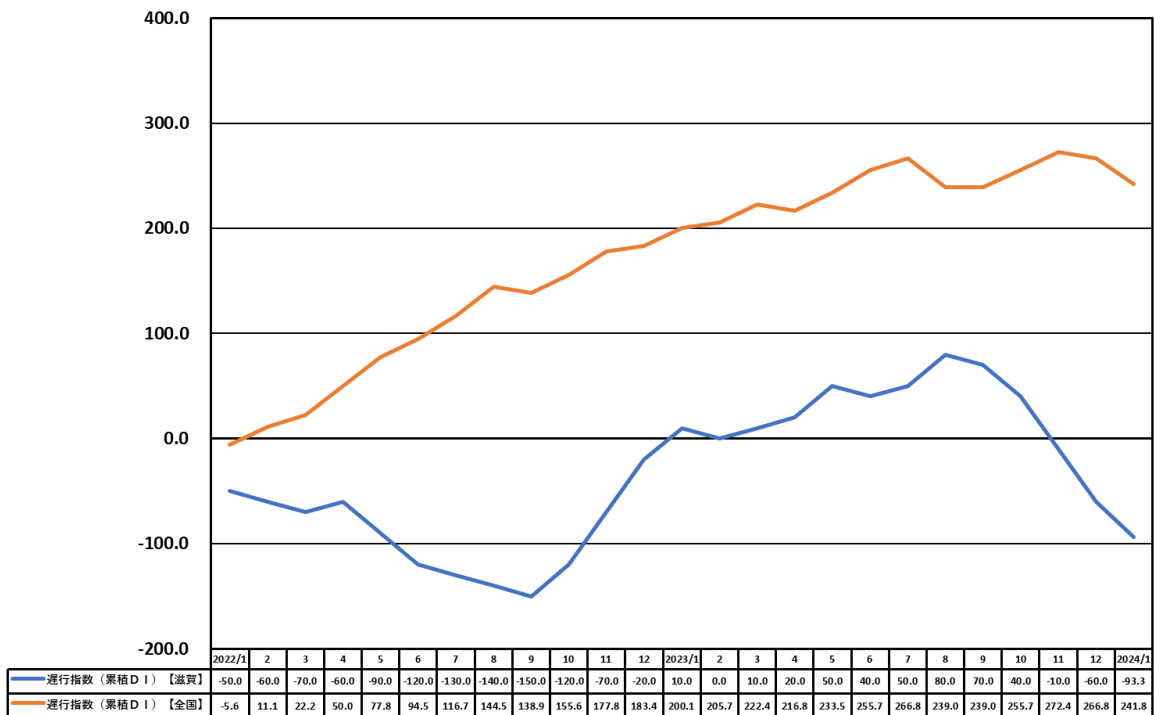
DI (ディフュージョン・インデックス) 変化方向表【滋賀県】

系列名	内容	2023/1	2	3	4	5	6	7	8	9	10	11	12	2024/1	
遅行系列	① 鉱工業在庫指数	季節調整済指数の3か月後方移動平均値	+	+	+	+	+	-	0	-	-	-	-	-	
	② 常用雇用指数	30人以上規模 前年同月比	+	-	+	+	+	+	+	+	+	-	-	-	
	③ 雇用保険受給者実人員 (逆サイクル)	受給者実人員数 前年同月比	-	-	-	-	-	-	-	+	-	-	-	0	
	④ 消費者物価指数	大津市、生鮮食品を除く総合	+	-	-	-	+	-	0	+	-	-	-	-	
	⑤ 普通倉庫保管残高	前年同月比	+	+	+	+	+	+	+	+	+	-	-	-	
	拡張系列数		4.0	2.0	3.0	3.0	4.0	2.0	3.0	4.0	2.0	1.0	0.0	0.0	0.5
	採用系列数		5	5	5	5	5	5	5	5	5	5	5	5	3
	遅行指数(DI)【滋賀】		80.0	40.0	60.0	60.0	80.0	40.0	60.0	80.0	40.0	20.0	0.0	0.0	16.7
	遅行指数(累積DI)【滋賀】		10.0	0.0	10.0	20.0	50.0	40.0	50.0	80.0	70.0	40.0	-10.0	-60.0	-93.3
	遅行指数(DI)【全国】		66.7	55.6	66.7	44.4	66.7	72.2	61.1	22.2	50.0	66.7	66.7	44.4	25.0
遅行指数(累積DI)【全国】		200.1	205.7	222.4	216.8	233.5	255.7	266.8	239.0	239.0	255.7	272.4	266.8	241.8	

D I 時系列グラフ【滋賀県・遅行指標】

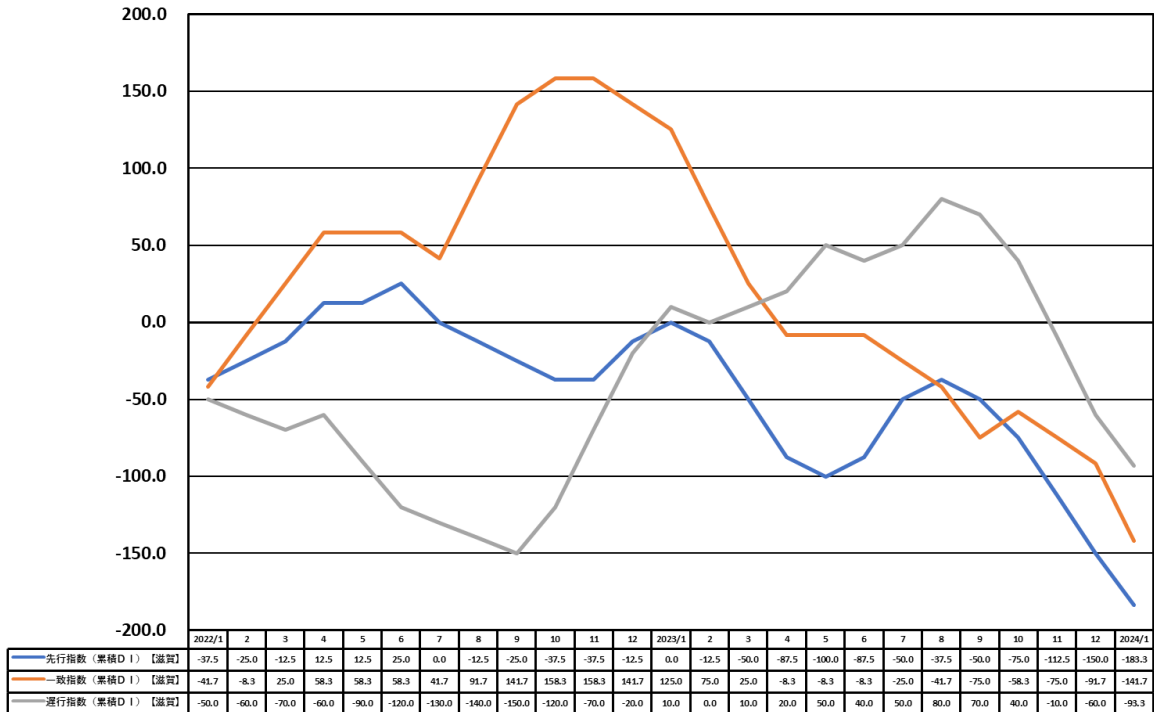


累積DIグラフ【遅行指数】



2. 累積DIグラフ【滋賀県】

累積DIグラフ【滋賀県】



3. DI変化方向表(1) (2022年1月～12月)

DI (ディフュージョン・インデックス) 変化方向表【滋賀県】

系列名	内容	2022/1	2	3	4	5	6	7	8	9	10	11	12	
先行系列	①投資財生産指数	季節調整済指数の3か月後移動平均値	+	+	-	-	-	+	+	+	+	-	+	
	②工業在庫率指数 (逆サイクル)	在庫率 = (在庫指数 / 出荷指数) × 100 季節調整済指数の3か月後移動平均値	+	+	+	+	+	+	-	-	-	-	-	
	③新規求人倍率	新規学卒者を除き、パートを含む 季節調整済、倍率	-	+	+	+	-	+	+	+	+	-	+	
	④新規求人数	新規学卒者を除き、パートを含む 前年同月比	-	+	-	+	-	+	-	+	-	-	-	
	⑤新設住宅着工戸数	持家および買家、給与住宅、分譲住宅の合計 前年同月比	-	-	+	+	+	-	-	-	-	+	+	
	⑥新設住宅着工床面積	持家および買家、給与住宅、分譲住宅の合計 前年同月比	-	-	+	+	+	-	-	-	-	-	+	
	⑦日経商品指数	42種総合、前年同月比	+	+	+	+	+	+	-	-	-	-	-	
	⑧乗用車新車登録・販売台数	普通乗用車および小型乗用車、軽乗用車の合計 前年同月比	-	-	-	-	-	-	-	-	+	+	+	
	拡張系列数		3.0	5.0	5.0	6.0	4.0	5.0	2.0	3.0	3.0	3.0	4.0	6.0
	採用系列数		8	8	8	8	8	8	8	8	8	8	8	8
先行指数(DI)【滋賀】		37.5	62.5	62.5	75.0	50.0	62.5	25.0	37.5	37.5	37.5	50.0	75.0	
先行指数(累積DI)【滋賀】		-37.5	-25.0	-12.5	12.5	12.5	25.0	0.0	-12.5	-25.0	-37.5	-37.5	-12.5	
先行指数(DI)【全国】		54.5	36.4	36.4	36.4	40.9	54.5	31.8	54.5	40.9	45.5	36.4	54.5	
先行指数(累積DI)【全国】		59.2	45.6	32.0	18.4	9.3	13.8	-4.4	0.1	-9.0	-13.5	-27.1	-22.6	
一致系列	①工業生産指数	季節調整済指数の3か月後移動平均値	+	+	+	+	-	-	-	+	+	-	-	
	②工業出荷指数	季節調整済指数の3か月後移動平均値	+	+	+	+	-	-	-	+	+	+	-	
	③有効求人倍率	新規学卒者を除き、パートを含む、就業地別 季節調整済、倍率	0	+	+	+	+	+	+	+	+	+	+	
	④所定外労働時間指数	30人以上規模、製造業 前年同月比	-	-	-	-	-	-	-	+	+	+	+	
	⑤民間非居住用建築物着工床面積	非居住用計 前年同月比	+	+	+	+	+	+	+	+	+	-	-	
	⑥人件費比率 (逆サイクル)	製造業、人件費比率 = ((常用雇用指数 × 名目現金給与総額) ÷ (工業生産指数 × 国内企業物価指数)) × 100、前年同月比	+	+	+	+	+	+	-	+	+	+	+	
	拡張系列数		4.5	5.0	5.0	5.0	3.0	3.0	2.0	6.0	6.0	4.0	3.0	2.0
	採用系列数		6	6	6	6	6	6	6	6	6	6	6	6
	一致指数(DI)【滋賀】		75.0	83.3	83.3	83.3	50.0	50.0	33.3	100.0	100.0	66.7	50.0	33.3
	一致指数(累積DI)【滋賀】		-41.7	-8.3	25.0	58.3	58.3	58.3	41.7	91.7	141.7	158.3	158.3	141.7
一致指数(DI)【全国】		90.0	20.0	40.0	80.0	60.0	65.0	50.0	70.0	50.0	40.0	30.0	30.0	
一致指数(累積DI)【全国】		-75.0	-105.0	-115.0	-85.0	-75.0	-60.0	-60.0	-40.0	-40.0	-50.0	-70.0	-90.0	
遅行系列	①工業在庫指数	季節調整済指数の3か月後移動平均値	-	-	-	-	-	-	+	+	+	+	+	
	②常用雇用指数	30人以上規模 前年同月比	+	+	+	+	-	-	-	-	-	+	+	
	③雇用保険受給者実数 (逆サイクル)	受給者実数 前年同月比	-	-	-	+	-	-	-	-	-	-	+	
	④消費者物価指数	大津市、生鮮食品を除く総合	+	+	+	+	+	+	+	+	+	+	+	
	⑤普通倉庫稼働率	前年同月比	-	-	-	-	-	-	-	-	-	+	+	
	拡張系列数		2.0	2.0	2.0	3.0	1.0	1.0	2.0	2.0	2.0	4.0	5.0	5.0
	採用系列数		5	5	5	5	5	5	5	5	5	5	5	5
	遅行指数(DI)【滋賀】		40.0	40.0	40.0	60.0	20.0	20.0	40.0	40.0	40.0	80.0	100.0	100.0
	遅行指数(累積DI)【滋賀】		-50.0	-60.0	-70.0	-60.0	-90.0	-120.0	-130.0	-140.0	-150.0	-120.0	-70.0	-20.0
	遅行指数(DI)【全国】		66.7	66.7	61.1	77.8	77.8	66.7	72.2	77.8	44.4	66.7	72.2	55.6
遅行指数(累積DI)【全国】		-5.6	11.1	22.2	50.0	77.8	94.5	116.7	144.5	138.9	155.6	177.8	183.4	

DI変化方向表(2)(2023年1月~2024年1月)

DI(ディフュージョン・インデックス)変化方向表【滋賀県】

系列名	内容	2023/1	2	3	4	5	6	7	8	9	10	11	12	2024/1	
先行系列	①投資財生産指数	季節調整指数の3か月後方移動平均値	-	-	-	-	-	+	+	+	+	+	-	-	
	②鉱工業在庫率指数 (逆サイクル)	在庫率=(在庫指数/出荷指数)×100 季節調整指数の3か月後方移動平均値	-	-	-	-	+	+	+	+	+	+	+	+	
	③新規求人倍率	新規学卒者を除き、パートを含む 季節調整済、倍率	+	-	-	-	+	-	+	-	-	-	-	-	
	④新規求人数	新規学卒者を除き、パートを含む 前年同月比	+	-	-	-	-	-	+	-	-	-	-	-	
	⑤新設住宅着工戸数	持家および貸家、給付住宅、分譲住宅の合計 前年同月比	+	+	-	-	-	+	+	+	-	-	-	+	
	⑥新設住宅着工床面積	持家および貸家、給付住宅、分譲住宅の合計 前年同月比	+	+	-	-	-	+	+	+	-	-	-	-	
	⑦日経商品指数	42種総合、前年同月比	-	-	-	-	-	-	-	-	-	-	-	-	
	⑧乗用車新車登録・販売台数	普通乗用車および小型乗用車、軽乗用車の合計 前年同月比	+	+	+	+	+	+	+	+	+	-	-	-	
	拡張系列数		5.0	3.0	1.0	1.0	3.0	5.0	7.0	5.0	3.0	2.0	1.0	1.0	1.0
	採用系列数		8	8	8	8	8	8	8	8	8	8	8	8	8
先行指数(DI)【滋賀】		62.5	37.5	12.5	12.5	37.5	62.5	87.5	62.5	37.5	25.0	12.5	12.5	16.7	
先行指数(累積DI)【滋賀】		0.0	-12.5	-50.0	-87.5	-100.0	-87.5	-50.0	-37.5	-50.0	-75.0	-112.5	-150.0	-183.3	
先行指数(DI)【全国】		45.5	54.5	54.5	45.5	36.4	63.6	54.5	54.5	45.5	54.5	45.5	45.5	50.0	
先行指数(累積DI)【全国】		-27.1	-22.6	-18.1	-22.6	-36.2	-22.6	-18.1	-13.6	-18.1	-13.6	-18.1	-22.6	-22.6	
一致系列	①鉱工業生産指数	季節調整指数の3か月後方移動平均値	-	-	-	-	+	+	+	+	-	+	-	+	
	②鉱工業出荷指数	季節調整指数の3か月後方移動平均値	-	-	-	-	+	+	+	+	+	+	-	-	
	③有効求人倍率	新規学卒者を除き、パートを含む、就業地別 季節調整済、倍率	+	-	-	-	-	-	-	-	-	-	-	-	
	④所定外労働時間指数	30人以上規模、製造業 前年同月比	-	-	-	+	+	+	-	-	-	+	+	-	
	⑤民間非居住用建築物着工床面積	季用住用計 前年同月比	+	-	-	-	-	-	-	-	+	+	+	-	
	⑥人件費比率 (逆サイクル)	製造業、人件費比率=((常用雇用指数×名目現金給与総額)÷ (鉱工業生産指数×国内企業物価指数))×100、前年同月比	-	-	-	-	-	-	-	-	-	-	-	-	
	拡張系列数		2.0	0.0	0.0	1.0	3.0	3.0	2.0	2.0	1.0	4.0	2.0	2.0	0.0
	採用系列数		6	6	6	6	6	6	6	6	6	6	6	6	2
	一致指数(DI)【滋賀】		33.3	0.0	0.0	16.7	50.0	50.0	33.3	33.3	16.7	66.7	33.3	33.3	0.0
	一致指数(累積DI)【滋賀】		125.0	75.0	25.0	-8.3	-8.3	-8.3	-25.0	-41.7	-75.0	-58.3	-75.0	-91.7	-141.7
一致指数(DI)【全国】		40.0	40.0	50.0	80.0	50.0	70.0	35.0	30.0	40.0	60.0	20.0	60.0	0.0	
一致指数(累積DI)【全国】		-100.0	-110.0	-110.0	-80.0	-80.0	-60.0	-75.0	-95.0	-105.0	-95.0	-125.0	-115.0	-165.0	
遅行系列	①鉱工業在庫指数	季節調整指数の3か月後方移動平均値	+	+	+	+	+	-	0	-	-	-	-	-	
	②常用雇用指数	30人以上規模 前年同月比	+	-	+	+	+	+	+	+	+	+	-	-	
	③雇用保険受給者実人員 (逆サイクル)	受給者実人員数 前年同月比	-	-	-	-	-	-	-	+	-	-	-	0	
	④消費者物価指数	大津市、生鮮食品を除く総合	+	-	-	-	+	-	0	+	-	-	-	-	
	⑤普通倉庫保管残高	前年同月比	+	+	+	+	+	+	+	+	+	-	-	-	
	拡張系列数		4.0	2.0	3.0	3.0	4.0	2.0	3.0	4.0	2.0	1.0	0.0	0.0	0.5
	採用系列数		5	5	5	5	5	5	5	5	5	5	5	5	3
	遅行指数(DI)【滋賀】		80.0	40.0	60.0	60.0	80.0	40.0	60.0	80.0	40.0	20.0	0.0	0.0	16.7
	遅行指数(累積DI)【滋賀】		10.0	0.0	10.0	20.0	50.0	40.0	50.0	80.0	70.0	40.0	-10.0	-60.0	-93.3
	遅行指数(DI)【全国】		66.7	55.6	66.7	44.4	66.7	72.2	61.1	22.2	50.0	66.7	66.7	44.4	25.0
遅行指数(累積DI)【全国】		200.1	205.7	222.4	216.8	233.5	255.7	266.8	239.0	239.0	255.7	272.4	266.8	241.8	

以上