

エリア☆ナビゲーション

おでかけFile

Activity & Merit

友の会サービスを利用して素敵な一日を過ごしませんか
エリアごとに提携店やおすすめスポットをご紹介します



長 浜 Nagahama



京 都 Kyoto

club keibun 4

2016 APRIL vol.403

CONTENTS

おでかけFile Activity & Merit	
長浜 春を呼ぶ曳山まつりと 秀吉ゆかりの城下町散策	01
京都 ときめきがいっぱい! 古都を彩る春らんまん	
WALK ON 伝統と歴史の舞台を歩く 犬塚の櫓 大津市	06
KEIBUN友の会会員特典のご案内 イベント/シネマ/アート/スポーツ/ ゴルフ/旅行/レジャー/健康/ カルチャー/グルメ	07
プレゼント/Reader's Letters	25

写真上/長浜曳山まつり 同下/哲学の道の桜並木



今月の表紙

謎

あなたはわかりますか?
解き×世界遺産

極彩色の旗がはためく
聖なるボダナート!



カトマンズ盆地 (ネパール・1979年登録)



ボダナート

まるで万国旗のような鮮やかさ! 5色のタルチョー(祈禱旗)が風にはためくボダナートは、ブッダの仏舎利(骨)が埋められているチベット仏教の中心地。高さ約36m、三重の基壇と直径27mの石造りドームはネパール最大規模のストゥーパ(仏塔)で、カトマンズ盆地で格別の威容を誇る。四方を見渡すように描かれたブッダの知恵の目に引き込まれそうだ。

おでかけFile

エリアナビゲーション
Activity & Merit



長浜城や
奥琵琶湖の歴史と
天守閣からの
眺望もすばらしい！

この他にも下記の店舗で
会員カードによるサービスが
ご利用いただけます

- 食べる**
 - 茂美志や[のっぺうどん] 本店 火休
長浜市元浜町7-15 TEL.0749-62-0232
お一人様1,500円以上のセットメニュー
ご注文の方は50円引
 - 近江牛 毛利志満 長浜黒壁店 水休
長浜市元浜町11-27 TEL.0749-62-6115
オリジナル粗品プレゼント
- 買う**
 - あゆの店 きむら 長浜黒壁店 不定休
長浜市元浜町11-33 TEL.0749-68-3118
商品代金5%OFF
- 泊まる**
 - 北ビワコホテルグッツィエ
長浜市港町4-17 TEL.0749-62-7777
宿泊料金10%OFF(特別営業日は除く)

※他のカード提携店につきましてはKEIBUNホームページ
(http://www.keibun.co.jp)でご確認ください。

●長浜城歴史博物館
長浜市公園町10-10
TEL.0749-63-4611
9:00~17:00・無休(年末年始除く)
入館料/大人(高校生以上)400円
小・中学生200円

CARD 入館料20%OFF

企画展(4/17まで)会場/2階展示室
「長浜ゆかりのひな人形展」
「長浜型曳山の系譜—その成立と伝播—」

観る 14:00
アール・デコのガラス芸術と
天守閣のミュージアム

驚きあり！発見あり！
だから長浜はオモシロイ！

黒壁スクエアから北国街道を南へ。成田美術館では、20世紀初めにフランスで活躍したガラス工芸作家ルネラリックの作品を関西で唯一、常設展示。一年ごとにテーマを決めてコレクションを公開しています。本場のアール・デコ様式のガラスアートにふれる、またとない機会です。長浜をもっと知りたい方には、2月にリニューアルオープンした長浜城歴史博物館がおすすめ。秀吉と長浜城、湖北・長浜の歴史・文化が分かる常設展示と、約1ヵ月半ごとにテーマを変える独自の企画展が楽しめます。天守閣の5階は展望台になっているので、琵琶湖の美しい風景も満喫しよう！

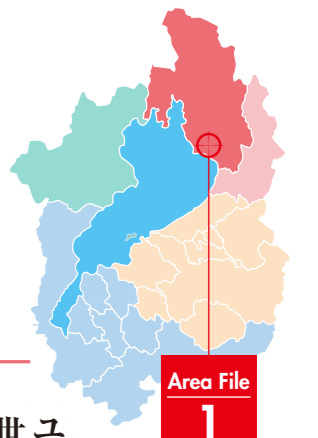
●成田美術館
長浜市朝日町34-24 TEL.0749-65-0234
10:00~17:00・月休(祝日の場合は翌日)
入館料/一般800円、学生600円
中学生以下500円

CARD 入館料100円引



春を呼ぶ曳山まつりと秀吉ゆかりの城下町散策

湖北・長浜は、羽柴(のちの豊臣)秀吉が初めて城持ち大名に出世した地。秀吉ゆかりの曳山まつりが今も町の活力となり、城下町は(ガラスのまち)として賑わっています。



Area File
1 長浜

ユネスコ無形文化遺産登録へ
世界に誇る伝統美をアピール!!
子ども歌舞伎は必見!
長浜曳山まつり

長浜城主・羽柴秀吉に初めての子が生まれた際、秀吉は城下に砂金を贈り、これをもとに町衆が山車を作った。長浜八幡宮の祭礼に曳き回したのが曳山まつりの始まりといわれています。日本三大山車祭の一つで国の重要無形民俗文化財に指定され、これを含む全国33の「山・鉾・屋台行事」が今年の秋、ユネスコ無形文化遺産に登録される見込み。世界に誇る長浜曳山まつりが今年も湖北に春を告げます。豪華な装飾をもつ舞台付曳山12基から毎年交替で4基が曳き出され、中心市街地を巡行。曳山の舞台で演じられる子ども歌舞伎の競演が最大の呼び物です。



歩く 11:00
ショップ、体験工房、グルメ…
黒壁スクエアで“五感”がきらり!

北国街道と大手門通りの交差点はかつて「札の辻」と呼ばれた長浜の中心地。黒漆喰の旧銀行の建物を生かした黒壁ガラス館(1号館)を中心に、レトロでモダンな「黒壁スクエア」が広がります。ギャラリーや体験工房、レストラン、カフェなどが軒を連ね、城下町の面影が残る町並みを散策すれば一日たっぷり楽しめます。7号館「古美術 西川」では古美術、古民芸、伊万里、アンティークガラスなどが品揃え豊富で、お気に入りの逸品が見つかるかも…。24号館「陶芸工房 ほっこくがま」では陶芸体験を毎日開催。あなただけのオリジナルの器を作ってみませんか?



- 古美術 西川**
長浜市元浜町7-8 TEL.0749-65-5050
10:00~17:00・火休
CARD 特価品を除く商品 5%OFF
- 陶芸工房 ほっこくがま**
長浜市元浜町8-19 TEL.0749-68-2680
9:30~17:30・月休(祝日の場合は翌日)
CARD 粗品進呈

長浜曳山まつり 4月13日(水)~16日(土)
長浜八幡宮と市街地一帯
子ども歌舞伎公演 ●13日夜、14日午前、15・16日終日



れこめん
長浜散策のランチに最適!
滋賀の食材たっぷりの
おしゃれな町家ランチ

北国街道沿いの古い醤油問屋の建物を再生した和モダンな空間で、滋賀の味覚を気軽に楽しめるレストラン。野菜ソムリエの資格を持つ総料理長・吉川正裕さんが腕を振るうフレンチは、野菜一つ一つの茹で方にまでこだわる。さらに近江牛やピワマス、冬には猪や鹿を使い、地元の蔵元の酒粕や地ビールで酒粕のデザートやビールアイスを考案するなど地元滋賀の食材をふんだんに盛り込む。4月のディナーコースには麒麟ビールの地域限定「滋賀づくり」を使ったビール煮込み料理が登場する。黒壁オリジナルのガラスコップや信楽焼の器使いと華やかな盛り付けのおしゃれな充実ランチをめざして、長浜へ小旅行してみよう!

びわこレストラン ROKU

長浜市元浜町11-23 ☎0749-62-6364 木曜定休(変更の場合あり)
ランチ 11:00~16:00 L.O.14:00(平日)・15:00(土・日・祝日)
ディナー18:00~22:00 L.O.21:00
※ランチタイムは、カフェのみの利用も可 ※ディナーは要予約
http://www.kurokabe.co.jp/restaurant/roku/
★ランチタイム限定お食事券(2,000円分)を3名様にプレゼント。
詳しくは25ページ参照。

1: 近江牛ランチコース3,240円(税込)の一例。四季折々の地元の食材を盛り込み、洗練された器使いや盛り付けで華やかに。2: ワインと野菜、二つのソムリエ資格を持つ総料理長の吉川正裕さん。地元滋賀の食材で新たな味わいを探索する。3: 中庭を望む大きなガラス窓が開放的な店内。4: 店舗は北国街道に面し、長浜観光の中心地にある。



おでかけFile

Activity & Merit

この他にも下記の店舗で
会員カード等によるサービスがご利用いただけます

- 食べる**
- 焼肉ホルモン いち 山科店
京都市山科区東野門口町26-5 TEL.075-582-2919
CARD 飲食料金を5%OFF
- 買う**
- 大丸京都店
京都市下京区四条通高倉西入ル立売西町79 TEL.075-211-8111
5%OFFのお買い物優待券(2・8月号)お届け ※山科店でも使用可
 - 高島屋京都店
京都市下京区四条通河原町西入ル真町52 TEL.075-221-8811
5%OFFのお買い物優待券(2・8月号)お届け ※洛西店でも使用可
- 泊まる**
- 京都ホテルオークラ
京都市中京区河原町御池 TEL.075-211-5111
CARD 宿泊料金(室料) 10%OFF
※ただし、1回5室まで 12/31~1/3、5/3~5/5、7/16、7/23、8/16は除く
 - からすま京都ホテル
京都市下京区丸鳥通四条下ル TEL.075-371-0111
CARD 宿泊料金10%OFF
※ただし、7/16、7/23、8/16、9/19~9/22、12/31~1/3、5/3~5/5は除く
 - 京都センチュリーホテル
京都市下京区東塩小路町680(京都駅ビル東隣)
TEL.075-351-0111
CARD ①土曜・休前日・11月全日・年末年始 基本室料より10%OFF
②上記以外の該当日 基本室料より20%OFF
※各種プランおよび旅行代理店のクーポン券や割引券等の併用不可、満室等により宿泊をお断りすることがございます旨、ご了承ください。
※リーガロイヤルホテル京都は2016年秋ごろまで改修工事のため一時休業
※他のカード提携店につきましてはKEIBUNホームページ(<http://www.keibun.co.jp>)でご確認ください。

食べる 19:00

平林亭グループのお店で《KEIBUN特別メニュー》を

抹茶屋本舗は、地元の野菜や京地鶏をメインにした料理を抹茶塩で味わうスタイル。使用している抹茶は辻利一本店より仕入れ、デザートは抹茶アイスもこだわりの一品です。全席掘りごたつの個室になっていて、ゆっくりくつろいで食事ができます。友の会会員にはコース料理が半額になる《KEIBUN特別メニュー》をご用意!! 春の京都散策を満喫した夜は、JR京都駅八条口に近くて便利な京都駅本店で食事を楽しみましょう。また、他のグループ店でも同サービスがご利用いただけます。



※写真はイメージです。

- 京野菜・京地鶏料理 抹茶屋本舗 京都駅本店
京都市南区東九条上御霊町2-19 TEL.075-681-3000
17:00~翌2:00・無休
CARD 《KEIBUN特別メニュー》
コース料理(90分飲み放題付)5,000円を2,500円に
※ただし、他特典との併用不可、金・土・日・祝日及び祝日の前日は利用不可
※平林亭グループ店の詳細はKEIBUN友の会HP参照

おみやげにうれしい 新食感の「牟尼庵トリュフ」

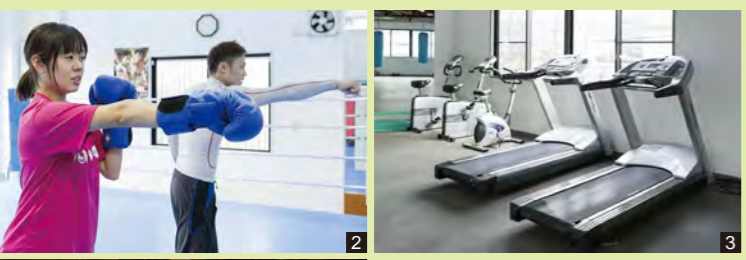
京都のチョコレート専門店「牟尼庵(むにあん)」の看板商品「牟尼庵トリュフ」は、空気をたっぷり含み、口に入れるとふわっととろける不思議な食感が評判。9種類の個性豊かな風味が楽しめます。単品からセットの販売もあり。ちょっと気になる話題のスイーツです。



- 京都ショコラ菓房 牟尼庵-むにあん- 四条本店
京都市中京区御幸町通四条上ル大日町416-5 TEL.075-256-0200
11:00~18:00・水休

明るく楽しく体幹を鍛える 爽快トレーニングでスリムボディを手に入れる!

白い壁に窓を大きくとり、明るく広々とした空間に爽やかなブルーのリングを設置し、女性更衣室も完備。初心者の女性のミット打ちをリードするトレーナーの優しい物腰。従来のジムのイメージを一新する「本橋プロボクシングジム」は京都市の山科にある。プロ・アマの選手育成はもちろん、運動不足解消やシェイプアップ目的の人、京都市と連携して不登校児童も受け入れ、誰でも気軽に入れる雰囲気の魅力だ。特筆すべきは日本ストレッチ協会認定トレーナーが3名在籍し、うち2名が女性であること。フィットネス感覚で体幹を鍛えて3ヵ月ほどで腕や太もものラインが引き締まると女性に好評。春からスリムボディをめざして通ってみてはいかが?



- 1: 明るく開放的な空間に本格的なリングを設置し、プロ志望からフィットネスまで各人のレベルに応じてトレーニング。
- 2: スタッフの優しい指導で初心者もリングでボクシング体験。
- 3: トレッドミルやエアロバイクなど一般的なトレーニングマシンも完備。
- 4: サンドバックやパンチングボールなどが揃う2階のトレーニングルーム。

本橋プロボクシングジム

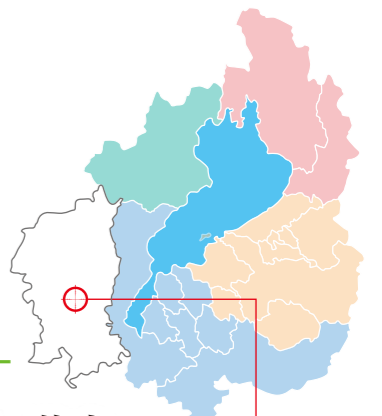
京都市山科区大宅細田町110-2 ☎075-594-3111
火~土曜 12:00~22:30、日曜・祝日 12:00~18:00、月曜定休
入会金10,000円、男性会員月8,000円、女性会員月7,000円(いずれも税別)
<http://www.motohashi-boxing.com/>
★無料体験チケットを10名様にプレゼント。詳しくは25ページ参照。

れこめん



ときめきがいっぱい! 古都を彩る春らんまん

絶好の観光シーズンを迎える春の京都は特別なイベントが盛りだくさん。普段見られない必見スポットをチェック! 友の会会員サービスも上手に利用しましょう。



Area File 2 京都

要チェック!! おでかけスポット

平成28年 春の京都禅寺一斉拝観
4月12日(火)~5月22日(日)
臨濟宗各派本山(大徳寺、相国寺、妙心寺、建仁寺、東福寺など) 他
〔詳細〕公式サイト <http://www.zendera.info/>

春の特別展・特別公開
6月まで(※寺院ごとに会期が異なります)
銀閣寺、高台寺、弘源寺、宝厳院、東寺、長楽寺、仁和寺、清凉寺、大覚寺 他
〔詳細〕京都市観光協会情報サイト「京ごよみ」
<http://www.kyokanko.or.jp/kyogoyomi/>

平成28年度 春期京都非公開文化財特別公開
4月29日(金・祝)~5月8日(日)
上賀茂神社、大徳寺、下鴨神社、知恩院、東寺、仁和寺、伏見稲荷大社など京都17社寺
〔詳細〕京都古文化保存協会サイト
<http://www.kobunka.com/>

※いずれも寺院ごとに会期が異なる場合があります。

京都の禅宗寺院一斉拝観へ
特別公開の寺社を巡る!!
千載一遇!? プレミアムな
京都を訪ねよう

博物館で
禅の世界にふれ
お寺をまわるのも
いいね

臨濟義玄(りんざいぎげん) 1150年・白隠慧鶴(はくいんけいかく) 250年遠諱(とんげん)を記念する京都国立博物館の特別展「禅-心をかたに-」(4月12日~5月22日)の開催に合わせて、臨濟宗各派の本山をはじめ禅宗寺院(約60カ寺)で「春の京都禅寺一斉拝観」が行われ、通常非公開の寺院や寺宝が特別公開されます。また、京都有名寺院の「春の特別展・特別公開」も真つ盛り!! G・Wには「春期京都非公開文化財特別公開」が予定されています(詳細は各WEBサイト参照)。

京都は桜の名所も多く、4月上旬までは各地でお花見が楽しめます。東寺、元離宮二条城、平野神社では中旬まで夜間ライトアップも。京都の春はプレミアムな古都の魅力が満開です!!

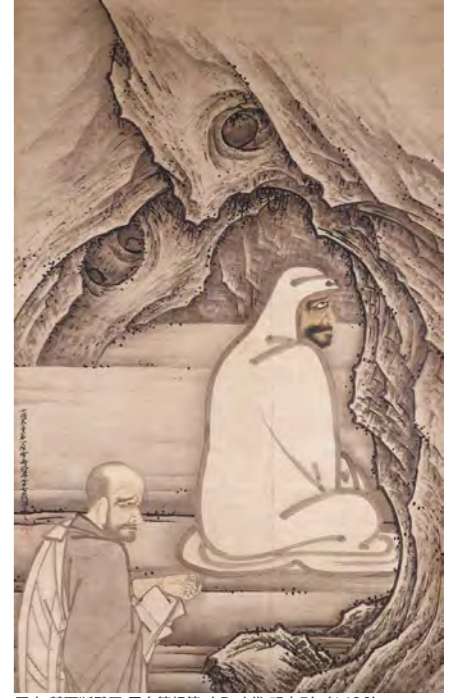
遊ぶ 10:00

「ガーデンミュージアム比叡」開園!

標高840mの比叡山山上にある「ガーデンミュージアム比叡」が4月16日(土)に開園します。庭園に咲き誇る草花が私たちを癒やしてくれるでしょう。園内には、印象派の画家モネ、ルノワール、セザンヌ、ゴッホらの絵画が陶板で展示され、彼らが夢見た自然の風景を再現。ローズガーデンでは「花の足湯フロレアル」でリラックス気分。シヨップでは誰でも気軽に参加できる体験教室も開催します(土・日・祝日のみ)。



- ガーデンミュージアム比叡
京都市左京区修学院尺羅ヶ谷四明ヶ嶽4 TEL.075-707-7733
10:00~17:30・無休(12/4まで開園)
入園料/大人(中学生以上)1,030円、子供(小学生)515円
CARD 入園料 大人(中学生以上)200円引 子供(小学生)100円引
※ただし、本人含む4名様まで
★入園券をペア2組4名様にプレゼント。詳しくは25ページ参照。



国宝 慧可断臂図 雪舟等楊筆 室町時代 明応5年(1496) 愛知・青年寺(5/3~5/22展示)

臨濟禅師1150年・白隠禅師250年遠諱記念 特別展「禅-心をかたに-」

- 会場/京都国立博物館 平成知新館
- 会期/4月12日(火)~5月22日(日)
※会期中、展示替えあり
- 当日料金/一般1,500円、大学生1,200円
高校生900円、中学生以下無料
- ▶17ページART欄で一般チケット取り扱い