

Recommended Files

ル・グランマーブル カフェ クラッセ

ラグジュアリーなカフェで
季節を織りこんだデニッシュを

レトロな建物と個性的なショップを巡る散策が楽しい京都・三条通で、ひとときわスタイリッシュな佇まいで目をひく「ル・グランマーブル カフェ クラッセ」は、京都のデニッシュ専門店「グランマーブル」直営のカフェ&ショップ。茶を基調にしたインテリアにシンボルカラーのオレンジのパッケージが映える店内は、高級ブランドのブティックと見間違えてしまうほどおしゃれ！「進物品としてもらったデニッシュが忘れられず、ぜひ自分用にも」と遠方から来店する人も多いという。

こちらのカフェでぜひ味わってみたいのが、数種のデニッシュから好みものを選べるセットメニュー「モード」。熟練のペストリーシェフが手づくりで焼き上げたデニッシュは、パンというよりも甘さ控えめのスイーツ。ベストな状態に温められたデニッシュにアイスクリームをからめると、単品とはまた違った味わいが発見できるのも直営のカフェならではの楽しみだ。

ショップに並ぶマーブルデニッシュは、ほろ苦さが広がる祇園辻利の抹茶と甘酸っぱいイチゴとプレーンの3種の生地を織り交ぜた「京都三色」や、とろける甘さの「メイプルキャラメル」など定番だけで11種類。さらに、チョコレートをふんだんに織りこんで男性にも人気の「フォンダンショコラ」(1~3月)など季節限定品も続々登場する。そしてもう一つ見逃せないのが、季節感を大切にしたデニッシュを直営店限定の美しい白のパッケージに包んだ店舗限定販売の商品。`ここでしか手に入らない特別感、たっぷりり、京都土産としても最適だ。

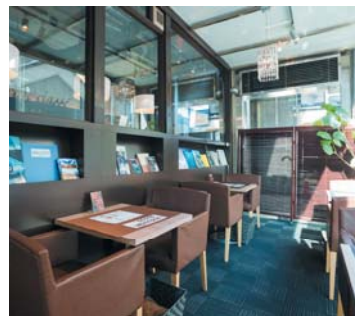


京都市中京区弁慶石町48(三条通御幸町西北角)三条ありもとビル1F
☎075-257-6877 <http://www.grandmarble.com/>
ショップ/11:00~20:00、カフェ/11:00~19:00(L.O.18:30)
無休

★セットメニュー「Mode」飲食券をペア3組6名様にプレゼント。
詳しくは25ページ参照。



ここでしか味わえないセットメニュー「Mode」(1,050円)。1~6月限定商品「りんごキャラメリゼ」など種類の「本日のデニッシュ」からセレクトできる。



全面ガラス張りのスタイリッシュな店舗に併設されたカフェは、ゆったりとした贅沢な雰囲気。イチゴとプレーンの生地には餡とかのこを織りこんだ華やかな「さくら」(写真左)は3月14日~5月11日の期間中、直営店でのみの販売。